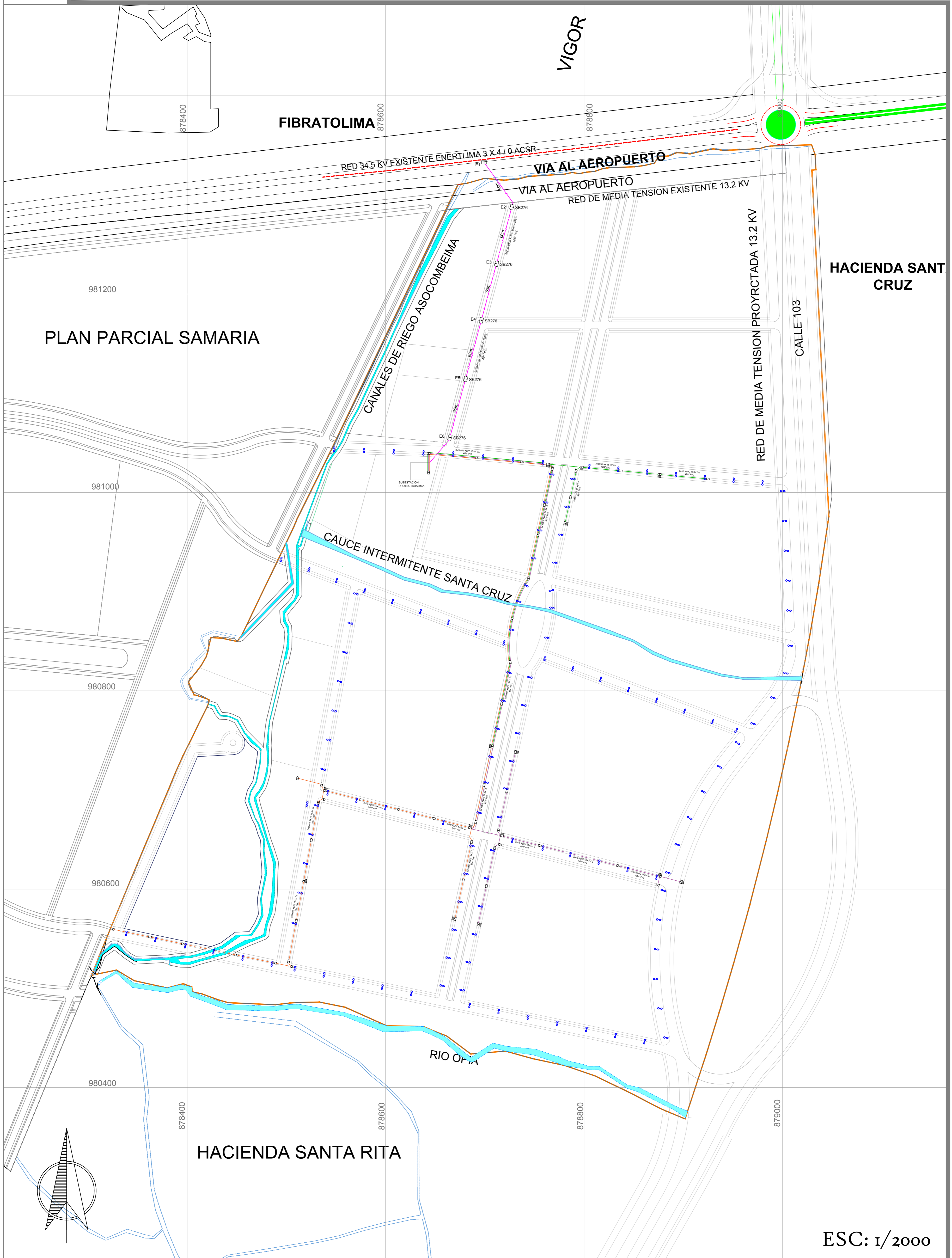


Plan Parcial Santa Cruz I



ESC: 1/2000

LEYENDA

- - - - RED AÉREA EXISTENTE
- - - - LÍNEA 34.5 AÉREA PROYECTADA
- CAJA DE INSPECCIÓN PARA MEDIA TENSIÓN SB276
- CAJA DE INSPECCIÓN PARA MEDIA TENSIÓN SB275
- CAJA DE INSPECCIÓN PARA ALOJAMIENTO DE BARRAJES SB281
- POSTE DE 8M PARA ALUMBRADO PUBLICO - LUMINARIA DE SODIO 70W TIPO HORIZONTAL CERRADA

Proyectó:



Arbeláez Arquitectos SAS

Contiene:

PLANO DEL TRAZADO DE LAS REDES DE SERVICIOS PÚBLICOS SUB-ESTACION ELECTRICAS

Gestor del plan parcial:

Julia Aurora Ramirez Luna
cc: 65755297 de Ibague

Director Diseño Urbano:

Arq. Javier H Arbeláez
Mat: 12700-15353 COPNA

Equipo Colaborador:

Arq. Juliana Neira
Gonzalez

Archivo No. :

9 REDES DE SERVICIOS PUBLICOS.dwg

Convenciones:

- POLIGONO DEL PLAN PARCIAL
- CUERPOS DE AGUA
- CANAL

Escala: Fecha:
Indicadas Septiembre 2017

Plano Normativo

9/14