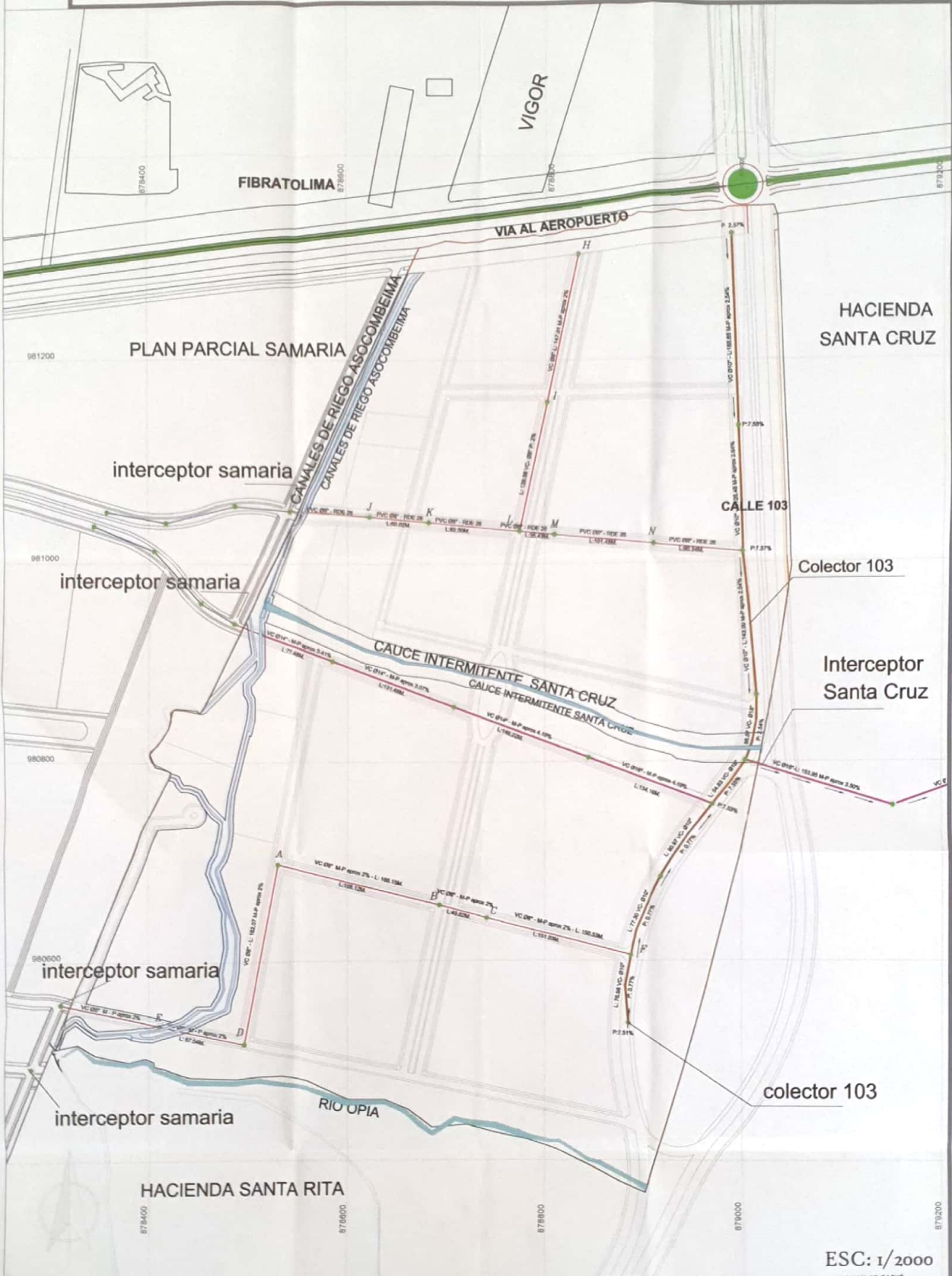


# Plan Parcial Santa Cruz I



## LEYENDA

- COLECTOR SAMARIA
- COLECTOR A DESARROLLAR CALLE 103
- COLECTOR A DESARROLLAR
- COLECTOR A DESARROLLAR SANTA CRUZ

<b>Proyecto:</b>  Arbelaez Arquitectos SAS	<b>Contiene:</b> PLANO DEL TRAZADO DE LAS REDES DE SERVICIOS PÚBLICOS ALCANTARILLADO	<b>Gestor del plan parcial:</b> Julia Aurora Ramirez Luna C.C. 6272987 de Huila	<b>Director Diseño Urbano:</b> Arq. Javier H. Arbelaez Mat. 6320242075 COPNA	<b>Profesional Responsable:</b> Ing. Rodrigo Herrera Mat. 6320242075	<b>Equipo Colaborador:</b> Arq. Juliana Neira Gonzalez Archivo No.:	<b>Convenciones:</b> POLIGONO DEL PLAN PARCIAL CUERPOS DE AGUA CANAL BOX CULVERT POZOS DE AGUAS RESIDUALES	<b>Escala:</b> ESC: 1/2000 <b>Fecha:</b> Indicadas Septiembre 2017 Plano Normativo 6/14
		<b>SECRETARIA DE PLANEACION</b> INDICACION No.: FECHA: 17 AGO 2018 TIEMPO: FIRMA:			6 PLANO DE REDES DE ALCANTARILLADO		