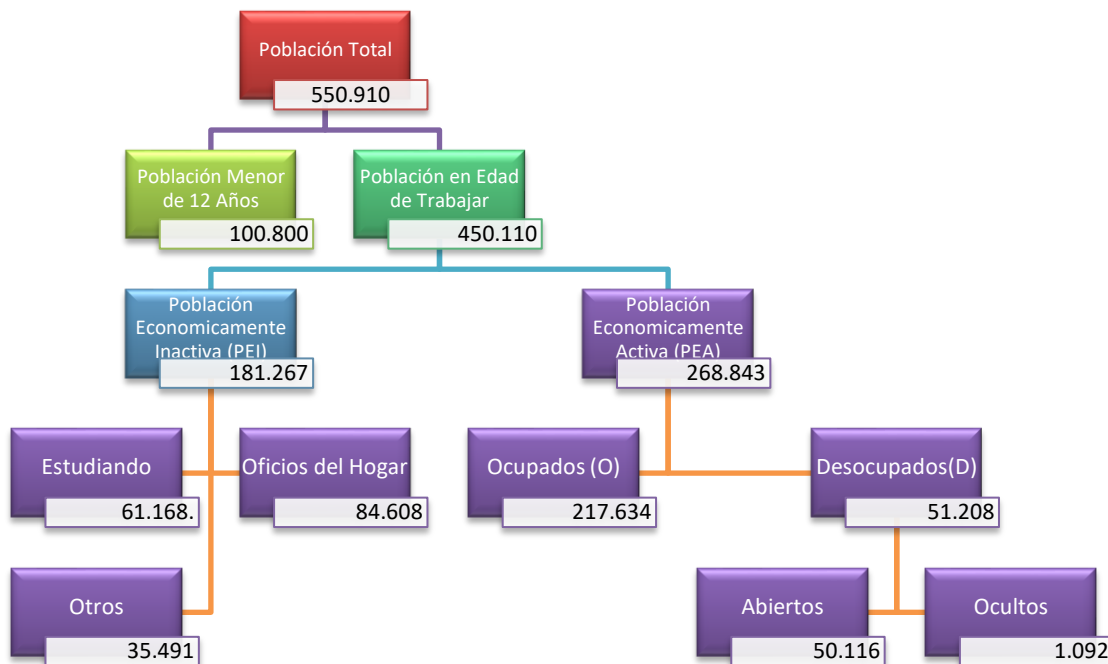


SECRETARIA DE PLANEACIÓN MUNICIPAL  
Centro de Información Municipal de Ibagué – CIM

<b>BOLETIN TÉCNICO</b>			
<b>Temática</b>	Mercado Laboral en Ibagué	<b>Fuente</b>	DANE (GEIH)
<b>Fecha de publicación de resultados</b>	Viernes 29 de enero de 2020	<b>Fecha de elaboración del boletín</b>	Viernes 29 de enero de 2020
<b>Indicadores</b>	Tasa de desempleo		
	Tasa de ocupación		
	Ocupados por rama de actividad		
<b>Período de Análisis</b>	Trimestre móvil Octubre- Diciembre De 2011 Octubre- Diciembre de 2020		
<b>Elaboró</b>	Daniel Alejandro Medina Galofre		

**Clasificación económica de la población.**

**Ilustración 1 Clasificación económica de la población, trimestre móvil Octubre-Diciembre**



Fuente: DANE – Gran Encuesta Integrada de Hogares, Elaborado por CIM

Nota. La diferencia entre la población total de la ilustración y las proyecciones de población del CNPV 2018 se deben a la metodología utilizada en la GEIH para proyectar la población.

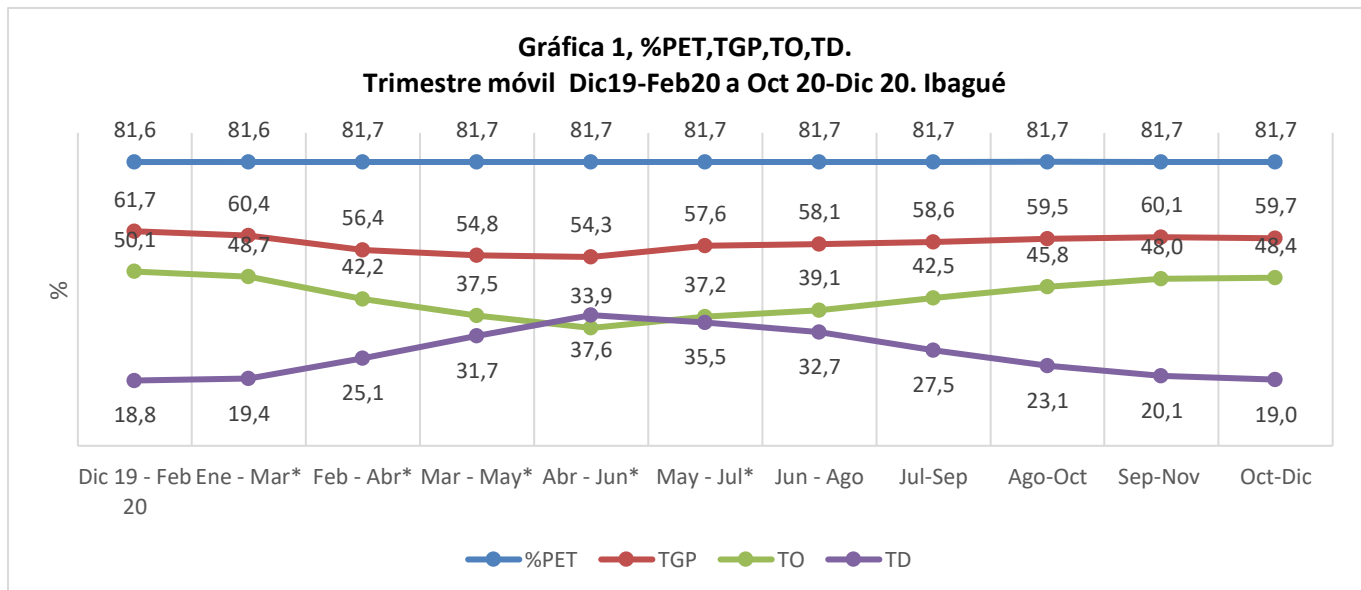
SECRETARIA DE PLANEACIÓN MUNICIPAL  
Centro de Información Municipal de Ibagué – CIM

**Ilustración 2 Conceptos.**

<b>PET</b>	<ul style="list-style-type: none"> <li>• POBLACIÓN EN EDAD DE TRABAJAR</li> <li>• Población Mayor De 12 Años.</li> </ul>
<b>PEA</b>	<ul style="list-style-type: none"> <li>• POBLACIÓN ECONOMICAMENTE ACTIVA</li> <li>• Fuerza de trabajo, quienes tienen alguna ocupación remunerada, ayudantes familiares sin remuneración, quienes buscan empleo.</li> </ul>
<b>TGP</b>	<ul style="list-style-type: none"> <li>• TASA GLOBAL DE PARTICIPACIÓN</li> <li>• Proporción de la PET que trabaja o busca empleo, tamaño relativo de la oferta laboral.</li> </ul>
<b>TO</b>	<ul style="list-style-type: none"> <li>• TASA DE OCUPACIÓN</li> <li>• Indicador de la demanda laboral.</li> </ul>
<b>TD</b>	<ul style="list-style-type: none"> <li>• TASA DE DESEMPLEO</li> <li>• Proporción de la fuerza de trabajo que se encuentra desempleada.</li> </ul>

Fuente: Técnicas de Medición Económica, Eduardo Lora. Elaborado por CIM

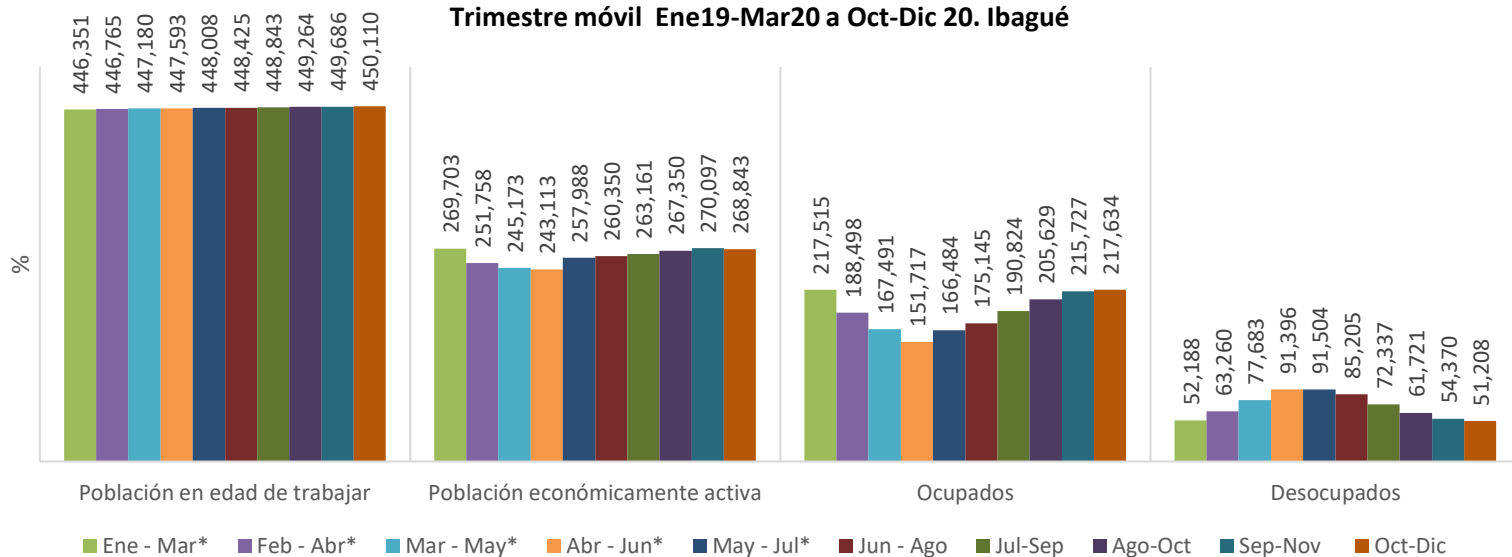
**1. Indicadores generales corrido del año.**



Fuente: DANE – Gran Encuesta Integrada de Hogares

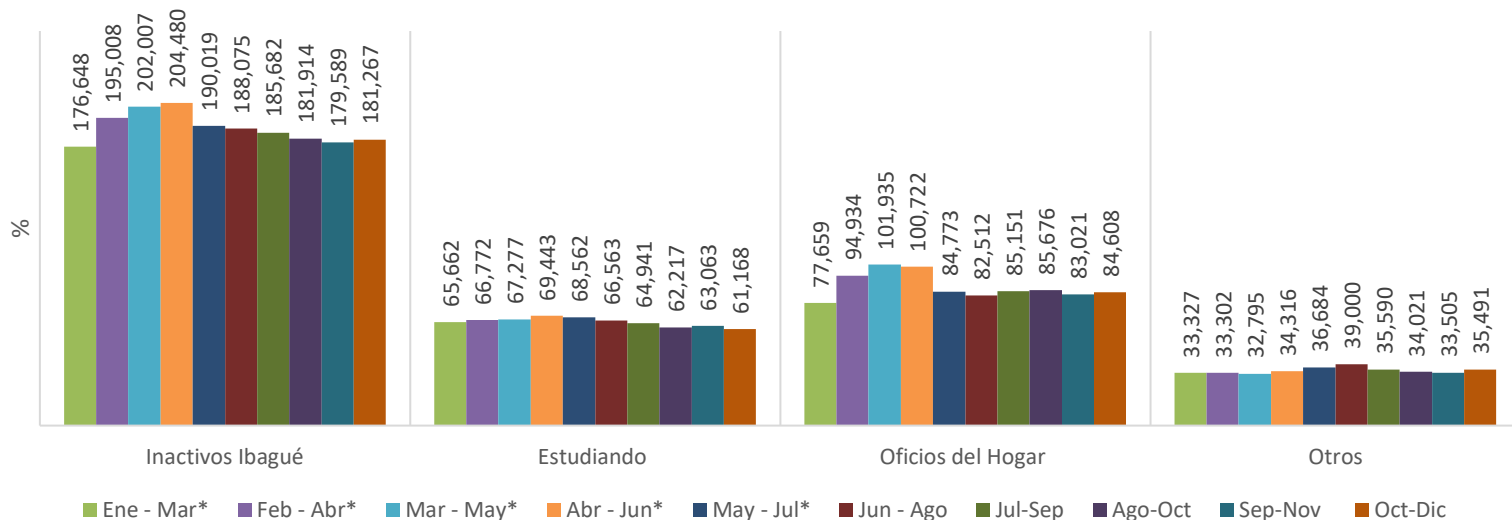
SECRETARIA DE PLANEACIÓN MUNICIPAL  
Centro de Información Municipal de Ibagué – CIM

**Gráfico 2. PET,PEA,O,D**  
**Trimestre móvil Ene19-Mar20 a Oct-Dic 20. Ibagué**



Fuente: DANE – Gran Encuesta Integrada de Hogares.

**Gráfico 3. Inactividad**  
**Trimestre móvil Ene19-Mar20 a Oct-Dic 20. Ibagué**

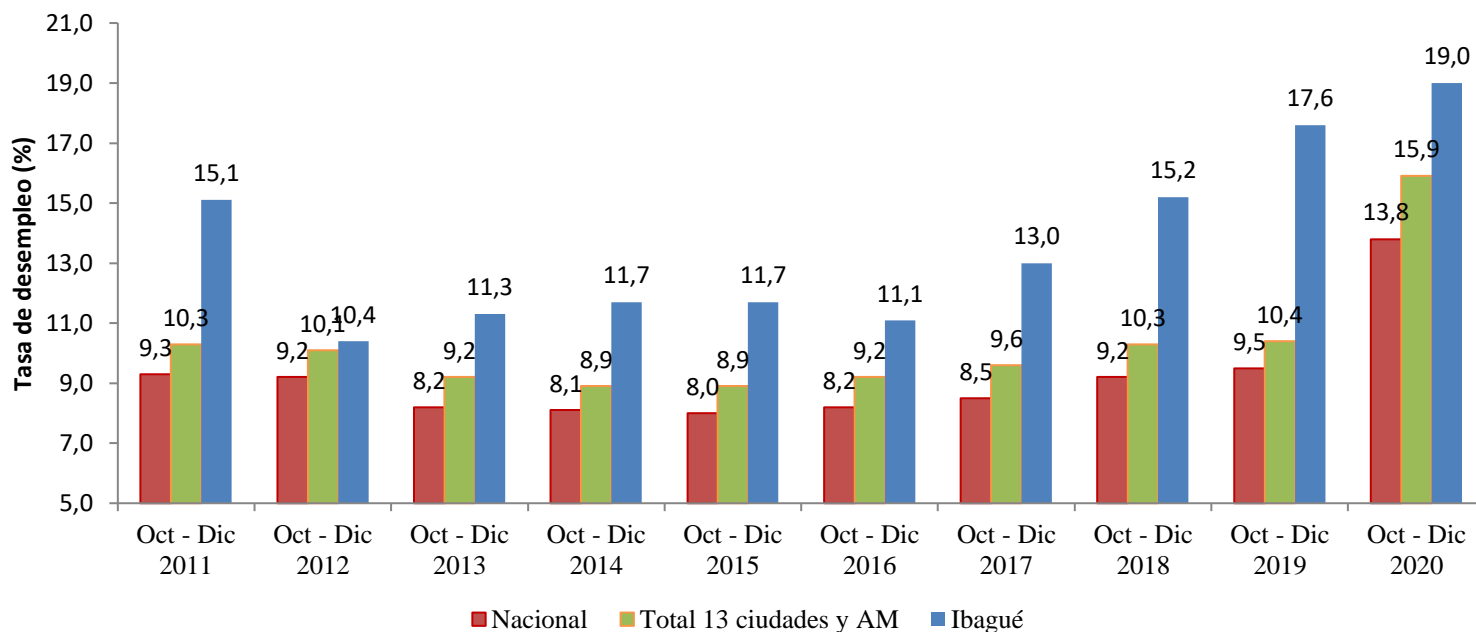


Fuente: DANE – Gran Encuesta Integrada de Hogares.

## 2. Comportamiento de la tasa de desempleo:

- Presentó un **aumento de 1.4%** en la tasa de Desempleo, al pasar de **17.6%** a **19%** en relación con el mismo trimestre móvil del año inmediatamente anterior.
- Se registró un **aumento de 2.123** en el número de **personas desocupadas** en Ibagué. Mientras que en el mismo periodo del año anterior se registraron **49.085 personas** en desocupación para este año fueron **51.208**.
- En relación con el trimestre móvil inmediatamente anterior, Este trimestre registra una **disminución de 1.1%** en la tasa de Desempleo, al pasar de **20,1%** a **19%**

**Gráfica 4. Tasa de desempleo.**  
**Trimestre móvil Octubre - Diciembre, Ibagué 2011 - 2020.**



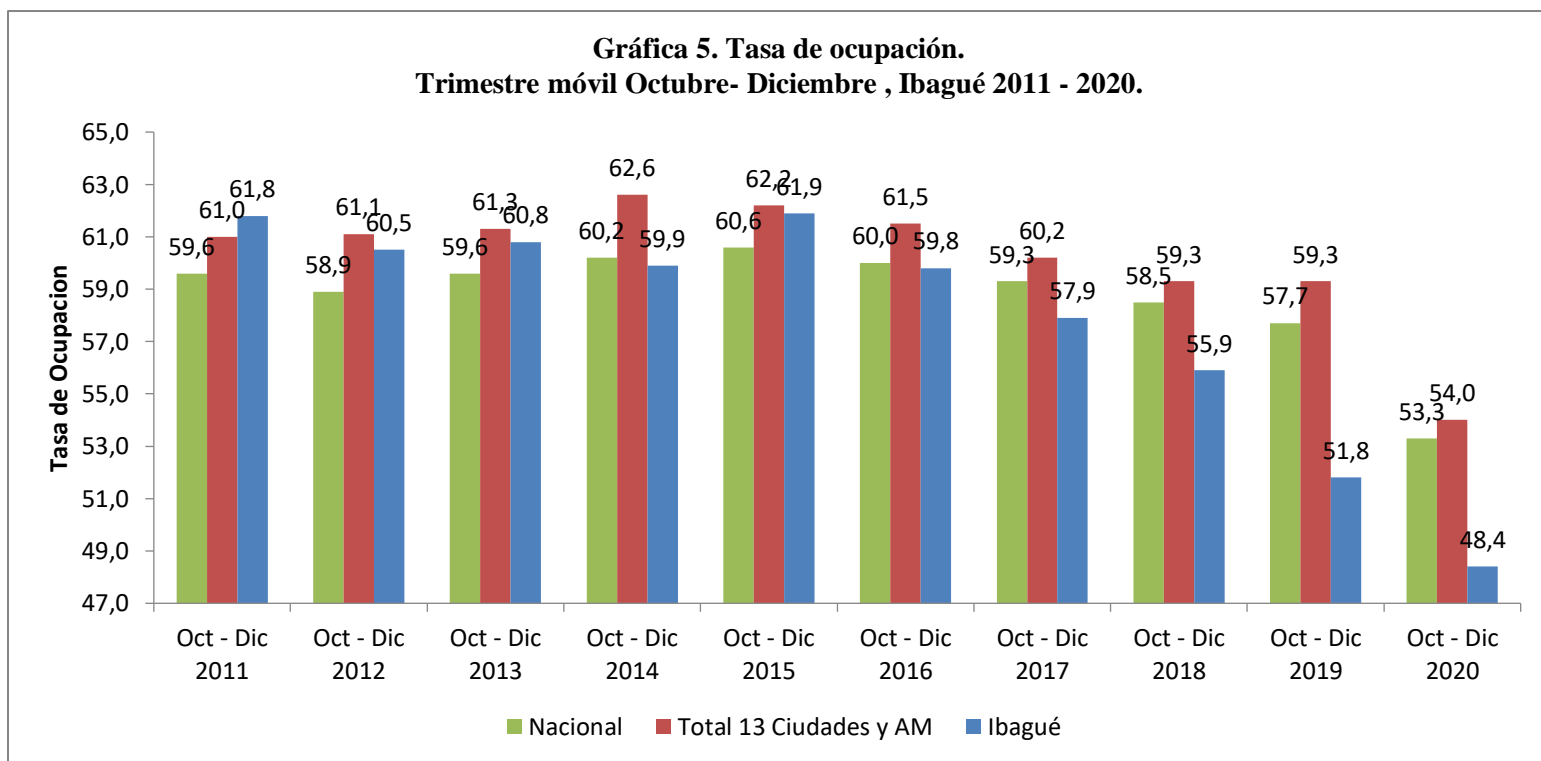
Fuente: DANE – Gran Encuesta Integrada de Hogares.

SECRETARIA DE PLANEACIÓN MUNICIPAL  
Centro de Información Municipal de Ibagué – CIM

**3. Comportamiento de la tasa de ocupación:**

- **La tasa de ocupación para Ibagué fue de 48.4%.** Se registró una **disminución de 3.4%** frente a la tasa de ocupación presentada en el mismo trimestre del año anterior (**51.8%**).
- **Se registraron un total de 217.634 personas ocupadas.** Esto representa una **disminución de 12.785** personas ocupadas frente al mismo trimestre del año anterior (**230.419**).
- En relación con el trimestre móvil inmediatamente anterior, Este trimestre registra un **aumento de 0.4%** en la tasa de Ocupación, al pasar de **48%** a **48.4%**

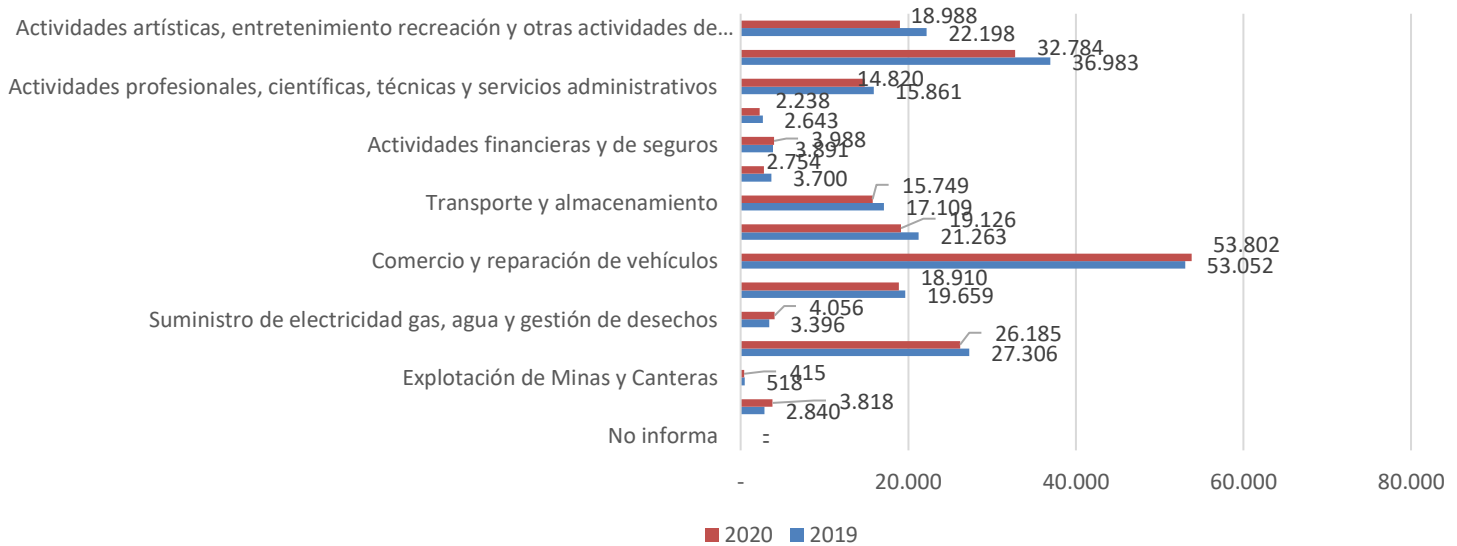
**Gráfica 5. Tasa de ocupación.**  
Trimestre móvil Octubre- Diciembre , Ibagué 2011 - 2020.



Fuente: DANE – Gran Encuesta Integrada de Hogares

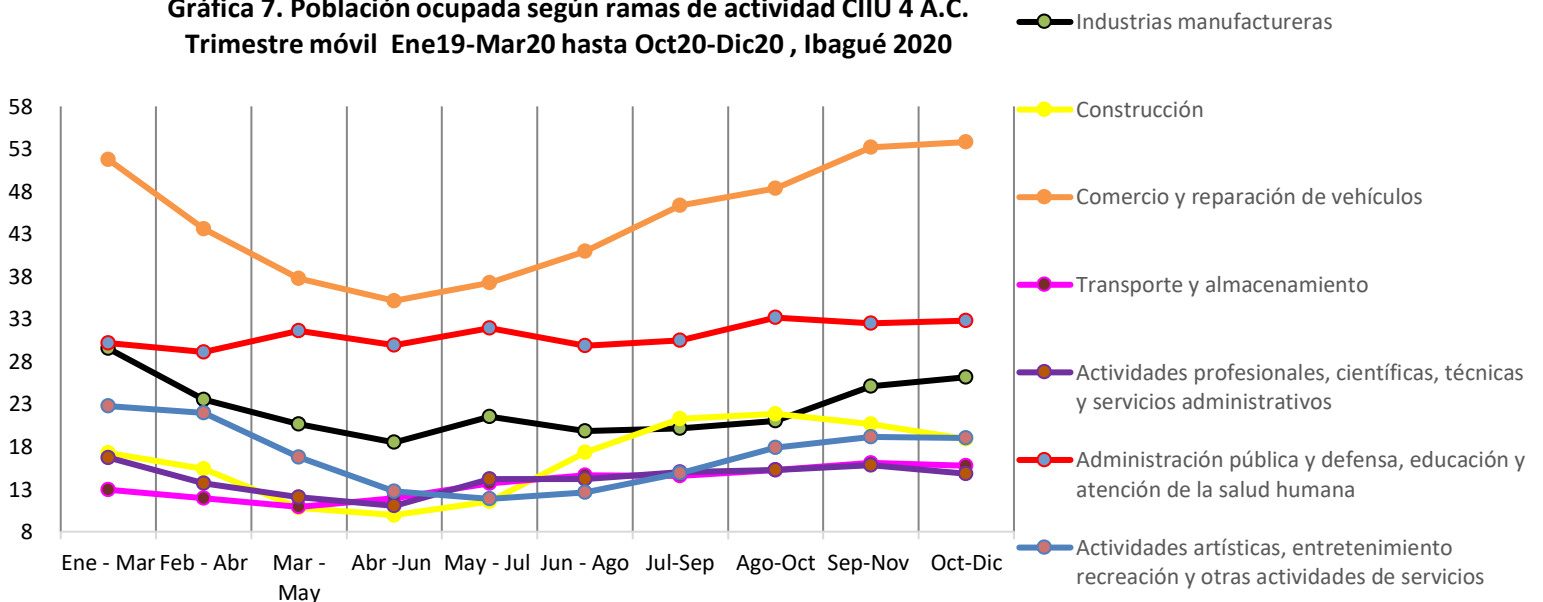
**4. Ocupados según ramas de actividad económica:**

**Gráfica 6. Población ocupada según ramas de actividad económica. Trimestre móvil Septiembre- Noviembre , Ibagué 2019 -2020.**



Fuente: DANE – Gran Encuesta Integrada de Hogares.

**Gráfica 7. Población ocupada según ramas de actividad CIU 4 A.C. Trimestre móvil Ene19-Mar20 hasta Oct20-Dic20 , Ibagué 2020**

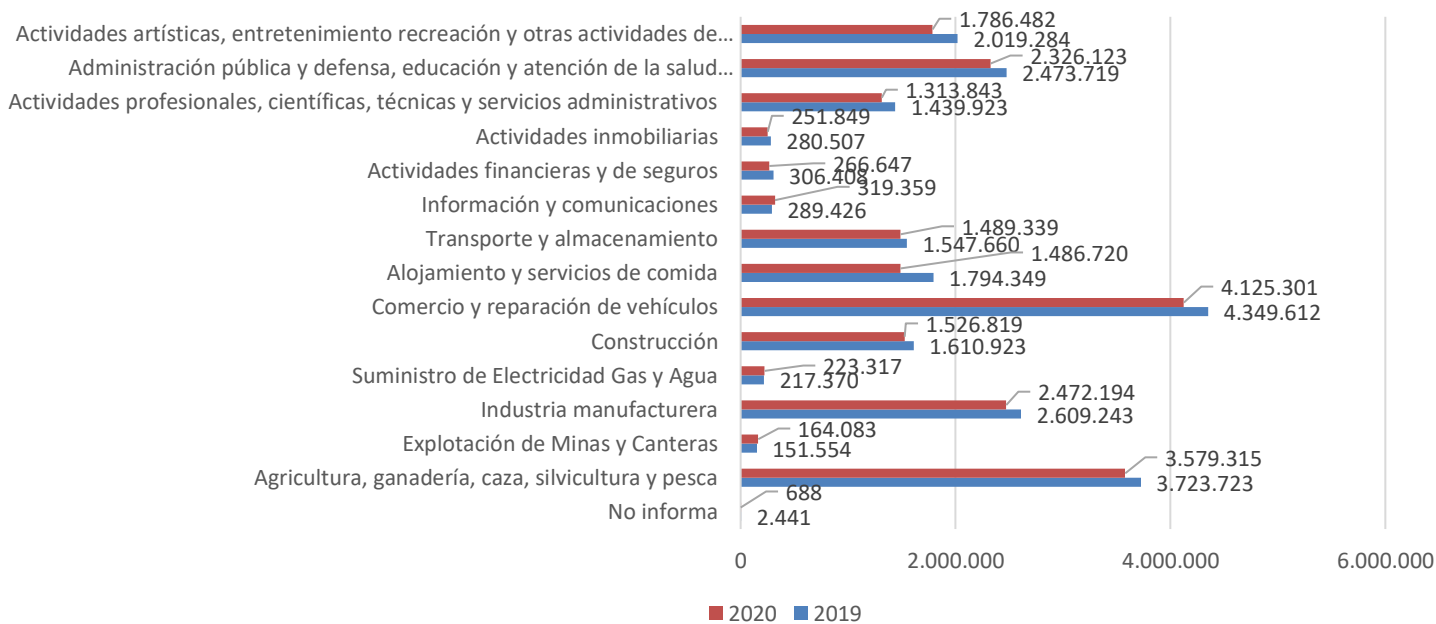


Fuente: DANE – Gran Encuesta Integrada de Hogares

SECRETARIA DE PLANEACIÓN MUNICIPAL  
Centro de Información Municipal de Ibagué – CIM

- **Comercio y reparación de vehículos:** representa un (24.7%) del total de ocupados de Ibagué y registró una **aumento de 750** en el número de personas ocupadas en esta actividad. Mientras que en el mismo periodo del año anterior se registraron **53.052** personas ocupadas para este fueron **53.802**.
- **Actividades artísticas, entretenimiento recreación y otras actividades de servicios:** representa un (8,7%) del total de ocupados de Ibagué y se registró una **disminución de 3.210** en el número de personas ocupadas en esta actividad. Mientras que en el mismo periodo del año anterior se registraron **22.198** personas ocupadas para este fueron **18.988**.
- **Alojamiento y servicios de comida:** representa un (8.8%) del total de ocupados de Ibagué y registró una **disminución de 2.137** en el número de personas ocupadas en esta actividad. Mientras que en el mismo periodo del año anterior se registraron **21.263** personas ocupadas para este fueron **19.126**.
- **Industria manufacturera:** representa un (12 %) del total de ocupados de Ibagué y registró una **disminución de 1.121** en el número de personas ocupadas en esta actividad. Mientras que en el mismo periodo del año anterior se registraron **27.306** personas ocupadas para este fueron **26.185**.
- **Administración pública y defensa, educación y atención de la salud humana:** representa un (15.1%) del total de ocupados de Ibagué y registró una **disminución de 4.199** en el número de personas ocupadas en esta actividad. Mientras que en el mismo periodo del año anterior se registraron **36.983** personas ocupadas para este fueron **32.784**.

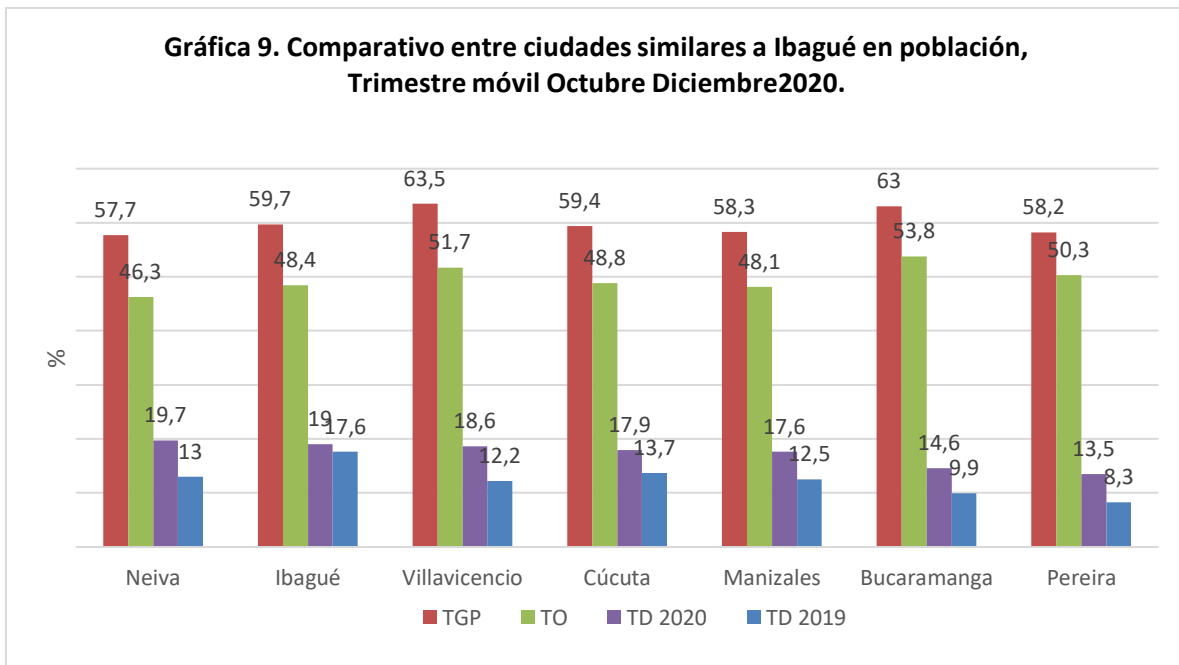
**Gráfica 8. Población ocupada según ramas de actividad económica. Trimestre móvil Junio-Agosto, Total Nacional 2019 -2020.**



Fuente: DANE – Gran Encuesta Integrada de Hogares.

SECRETARIA DE PLANEACIÓN MUNICIPAL  
Centro de Información Municipal de Ibagué – CIM

Respecto a la tendencia nacional la ciudad de Ibagué muestra un comportamiento similar en todas las ramas de actividad exceptuando Actividades financieras y de seguros



Fuente: DANE – Gran Encuesta Integrada de Hogares

- Ibagué se ubicó como la **sexta ciudad con mayor desempleo (19%)** con una tasa de **5.2** puntos porcentuales por encima del promedio nacional en el trimestre móvil.
- Se encuentra en la **15ª** posición dentro de las ciudades con mayor tasa de ocupación a nivel nacional con **48,4%**. La tasa de ocupación registrada para el país en el trimestre móvil Octubre-Diciembre 2020 fue de **52.3%**.





SECRETARIA DE PLANEACIÓN MUNICIPAL  
Centro de Información Municipal de Ibagué – CIM

**Tabla N° 1. Tasa de desempleo y tasa de ocupación 13 ciudades y áreas metropolitanas.  
Trimestre móvil Octubre – Diciembre 2020.**

Concepto	2020											
	Nov 19 - Ene 20	Dic 19 - Feb 20	Ene - Mar	Feb - Abr	Mar - May	Abr - Jun	May - Jul	Jun - Ago	Jul - Sep	Ago - Oct	Sep - Nov	Oct - Dic
% población en edad de trabajar	82,6	82,6	82,6	82,7	82,7	82,7	82,7	82,7	82,7	82,7	82,7	82,8
TGP	66,1	66,0	64,1	60,2	59,1	57,9	60,2	60,8	61,9	63,3	64,2	64,3
TD	58,7	58,3	56,1	50,7	48,3	43,8	45,3	46,8	49,1	51,8	53,4	54,0
<b>TD</b>	<b>11,3</b>	<b>11,6</b>	<b>12,6</b>	<b>15,7</b>	<b>20,3</b>	<b>24,3</b>	<b>24,7</b>	<b>23,0</b>	<b>20,8</b>	<b>19,2</b>	<b>16,8</b>	<b>15,9</b>
T.D. Abierto	10,8	11,2	12,1	14,4	18,4	22,2	23,4	22,2	20,2	17,5	16,2	15,3
T.D. Oculto	0,5	0,4	0,5	1,3	1,9	2,1	1,2	0,8	0,6	0,6	0,6	0,6
Tasa de subempleo subjetivo	25,0	24,9	-	-	-	-	-	-	-	24,2	24,9	24,8
Insuficiencia de horas	7,4	7,1	-	-	-	-	-	-	-	9,0	8,7	8,5
Empleo inadecuado por competencias	15,6	15,8	-	-	-	-	-	-	-	15,3	16,1	15,8
Empleo inadecuado por ingresos	21,8	21,9	-	-	-	-	-	-	-	20,6	21,4	21,4
Tasa de subempleo objetivo	10,4	10,7	-	-	-	-	-	-	-	11,0	11,2	11,3
Insuficiencia de horas	3,7	3,6	-	-	-	-	-	-	-	4,9	4,8	4,8
Empleo inadecuado por competencias	6,7	7,0	-	-	-	-	-	-	-	7,0	7,3	7,2
Empleo inadecuado por ingresos	8,9	9,2	-	-	-	-	-	-	-	9,0	9,3	9,4
Población total	22.421	22.442	22.463	22.484	22.505	22.526	22.547	22.568	22.589	22.610	22.631	22.652
Población en edad de trabajar	18.524	18.544	18.565	18.585	18.606	18.626	18.647	18.667	18.688	18.708	18.729	18.750
Población económicamente activa	12.250	12.232	11.908	11.191	10.814	10.785	11.225	11.356	11.575	11.842	12.029	12.052
Ocupados	10.871	10.808	10.410	9.432	8.619	8.164	8.454	8.742	9.169	9.690	10.008	10.134
Desocupados	1.379	1.424	1.498	1.759	2.195	2.621	2.771	2.614	2.406	2.152	2.021	1.919
Abiertos	1.323	1.374	1.438	1.616	1.988	2.397	2.631	2.524	2.336	2.075	1.948	1.841
Ocultos	56	51	60	143	208	224	140	90	70	77	73	78
Inactivos	6.274	6.312	6.657	7.394	7.791	7.841	7.422	7.311	7.112	6.866	6.700	6.637
Subempleados Subjetivos	3.060	3.043	-	-	-	-	-	-	-	2.863	2.991	2.933
Insuficiencia de horas	909	870	-	-	-	-	-	-	-	1.062	1.048	1.024
Empleo inadecuado por competencias	1.909	1.931	-	-	-	-	-	-	-	1.810	1.934	1.906
Empleo inadecuado por ingresos	2.665	2.683	-	-	-	-	-	-	-	2.445	2.578	2.583
Subempleados Objetivos	1.276	1.306	-	-	-	-	-	-	-	1.298	1.350	1.365

Fuente. DANE-GEIH

**Tabla N° 2. Tasa de desempleo y tasa de ocupación Ibagué Trimestre móvil Octubre – Diciembre 2020.**

Concepto	2020											
	Nov 19 - Ene 20	Dic 19 - Feb 20	Ene - Mar	Feb - Abr	Mar - May	Abr - Jun	May - Jul	Jun - Ago	Jul - Sep	Ago - Oct	Sep - Nov	Oct - Dic
% población en edad de trabajar	81,6	81,6	81,6	81,7	81,7	81,7	81,7	81,7	81,7	81,7	81,7	81,7
TGP	62,2	61,7	60,4	56,4	54,8	54,3	57,6	58,1	58,6	59,5	60,1	59,7
TD	50,7	50,1	48,7	42,2	37,5	33,9	37,2	39,1	42,5	45,8	48,0	48,4
<b>TD</b>	<b>18,6</b>	<b>18,8</b>	<b>19,4</b>	<b>25,1</b>	<b>31,7</b>	<b>37,6</b>	<b>35,5</b>	<b>32,7</b>	<b>27,5</b>	<b>23,1</b>	<b>20,1</b>	<b>19,0</b>
T.D. Abierto	17,9	18,1	18,2	22,0	27,9	34,1	34,1	32,2	27,2	22,6	19,7	18,6
T.D. Oculto	0,7	0,7	1,2	3,1	3,8	3,5	1,3	0,5	0,3	0,5	0,5	0,4
Tasa de subempleo subjetivo	19,5	19,3	-	-	-	-	-	-	-	16,7	17,1	17,3
Insuficiencia de horas	5,3	4,6	-	-	-	-	-	-	-	5,2	5,4	5,3
Empleo inadecuado por competencias	14,4	14,6	-	-	-	-	-	-	-	11,4	10,6	10,5
Empleo inadecuado por ingresos	17,6	17,9	-	-	-	-	-	-	-	14,8	14,9	15,3
Tasa de subempleo objetivo	9,5	8,8	-	-	-	-	-	-	-	7,5	7,7	8,1
Insuficiencia de horas	3,4	2,4	-	-	-	-	-	-	-	2,4	2,8	3,0
Empleo inadecuado por competencias	7,1	6,8	-	-	-	-	-	-	-	5,3	5,2	5,4
Empleo inadecuado por ingresos	8,5	8,1	-	-	-	-	-	-	-	6,7	6,8	7,1
Población total	546	546	547	547	548	548	548	549	549	550	550	550,910
Población en edad de trabajar	446	446	446	447	447	448	448	448	449	449	450	450,110
Población económicamente activa	277	275	270	252	245	243	258	260	263	267	270	268,843
Ocupados	226	223	218	188	167	152	166	175	191	206	216	217,634
Desocupados	51	52	52	63	78	91	92	85	72	62	54	51,208
Abiertos	50	50	49	56	68	83	88	84	71	61	53	50,116
Ocultos	2	2	3	8	9	8	3	1	1	1	1	1,092
Inactivos	168	171	177	195	202	204	190	188	186	182	180	181,267
Subempleados Subjetivos	54	53	-	-	-	-	-	-	-	45	46	46,563
Insuficiencia de horas	15	13	-	-	-	-	-	-	-	14	15	14,316
Empleo inadecuado por competencias	40	40	-	-	-	-	-	-	-	31	29	28,312
Empleo inadecuado por ingresos	49	49	-	-	-	-	-	-	-	40	40	41,191
Subempleados Objetivos	26	24	-	-	-	-	-	-	-	20	21	21,853
Insuficiencia de horas	9	7	-	-	-	-	-	-	-	6	8	7,349
Empleo inadecuado por competencias	20	19	-	-	-	-	-	-	-	14	14	14,476
Empleo inadecuado por ingresos	24	22	-	-	-	-	-	-	-	18	18	19,104

Fuente. DANE-GEIH