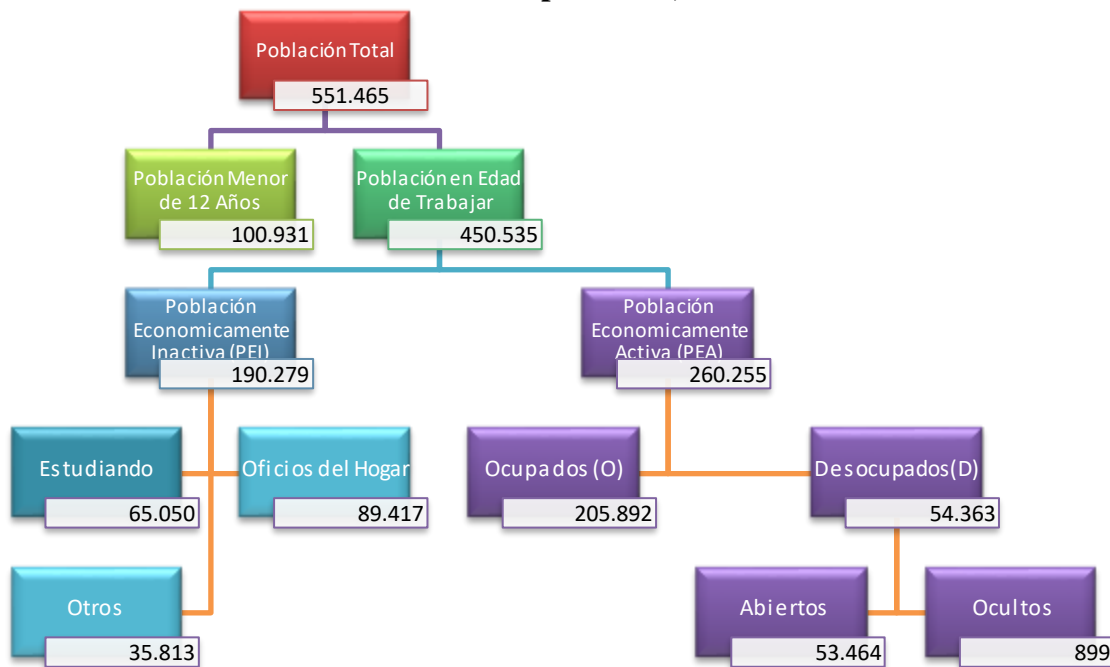


SECRETARIA DE PLANEACIÓN MUNICIPAL  
Centro de Información Municipal de Ibagué – CIM

<b>BOLETIN TÉCNICO</b>			
<b>Temática</b>	Mercado Laboral en Ibagué	<b>Fuente</b>	DANE (GEIH)
<b>Fecha de publicación de resultados</b>	Viernes 26 de febrero de 2020	<b>Fecha de elaboración del boletín</b>	Viernes 26 de febrero de 2020
<b>Indicadores</b>	Tasa de desempleo		
	Tasa de ocupación		
	Ocupados por rama de actividad		
<b>Período de Análisis</b>	Trimestre móvil Noviembre-Enero De 2011 Noviembre-Enero de 2020		
<b>Elaboró</b>	Daniel Alejandro Medina Galofre		

**Clasificación económica de la población.**

**Ilustración 1 Clasificación económica de la población, trimestre móvil Noviembre-Enero**



Fuente: DANE – Gran Encuesta Integrada de Hogares, Elaborado por CIM

Nota. La diferencia entre la población total de la ilustración y las proyecciones de población del CNPV 2018 se deben a la metodología utilizada en la GEIH para proyectar la población.

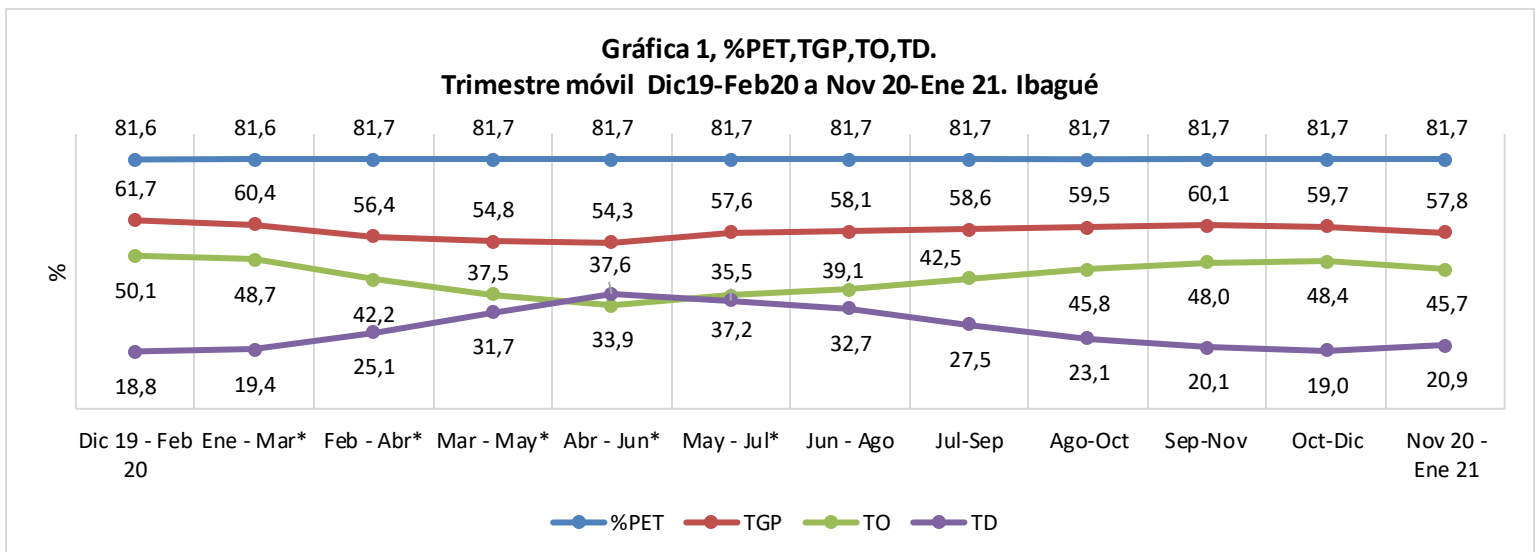
SECRETARIA DE PLANEACIÓN MUNICIPAL  
Centro de Información Municipal de Ibagué – CIM

**Ilustración 2 Conceptos.**

<b>PET</b>	<ul style="list-style-type: none"> <li>• POBLACIÓN EN EDAD DE TRABAJAR</li> <li>• Población Mayor De 12 Años.</li> </ul>
<b>PEA</b>	<ul style="list-style-type: none"> <li>• POBLACIÓN ECONOMICAMENTE ACTIVA</li> <li>• Fuerza de trabajo, quienes tienen alguna ocupación remunerada, ayudantes familiares sin remuneración, quienes buscan empleo.</li> </ul>
<b>TGP</b>	<ul style="list-style-type: none"> <li>• TASA GLOBAL DE PARTICIPACIÓN</li> <li>• Proporción de la PET que trabaja o busca empleo, tamaño relativo de la oferta laboral.</li> </ul>
<b>TO</b>	<ul style="list-style-type: none"> <li>• TASA DE OCUPACIÓN</li> <li>• Indicador de la demanda laboral.</li> </ul>
<b>TD</b>	<ul style="list-style-type: none"> <li>• TASA DE DESEMPLEO</li> <li>• Proporción de la fuerza de trabajo que se encuentra desempleada.</li> </ul>

Fuente: Técnicas de Medición Económica, Eduardo Lora. Elaborado por CIM

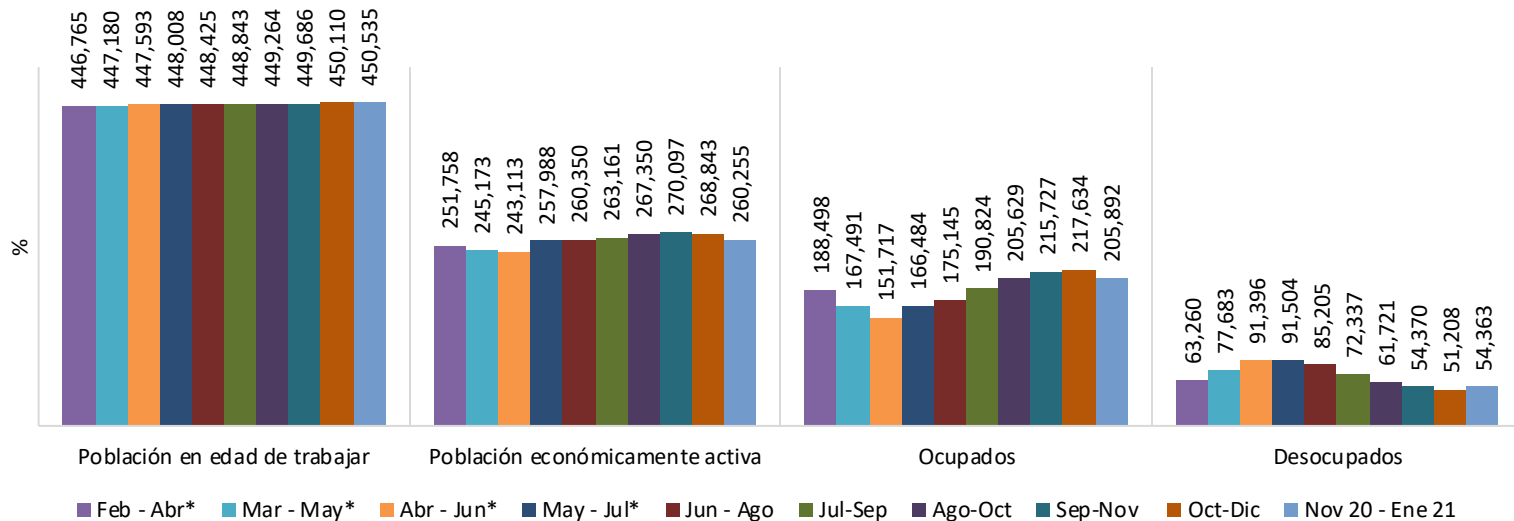
**1. Indicadores generales corrido del año.**



Fuente: DANE – Gran Encuesta Integrada de Hogares

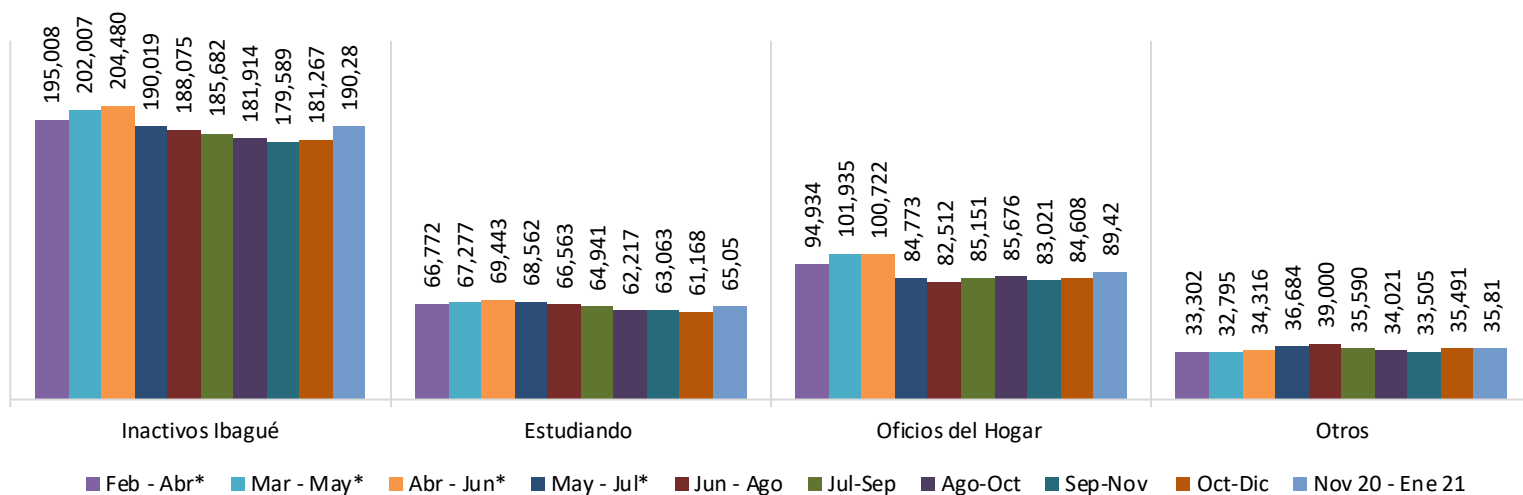
SECRETARIA DE PLANEACIÓN MUNICIPAL  
Centro de Información Municipal de Ibagué – CIM

**Grafico 2. PET,PEA,O,D**  
Trimestre móvil Feb20-Abr20 a Nov20-Ene 21. Ibagué



Fuente: DANE – Gran Encuesta Integrada de Hogares.

**Gráfico 3. Inactividad**  
Trimestre móvil Feb20-Abr20 a Nov20-Ene 21. Ibagué

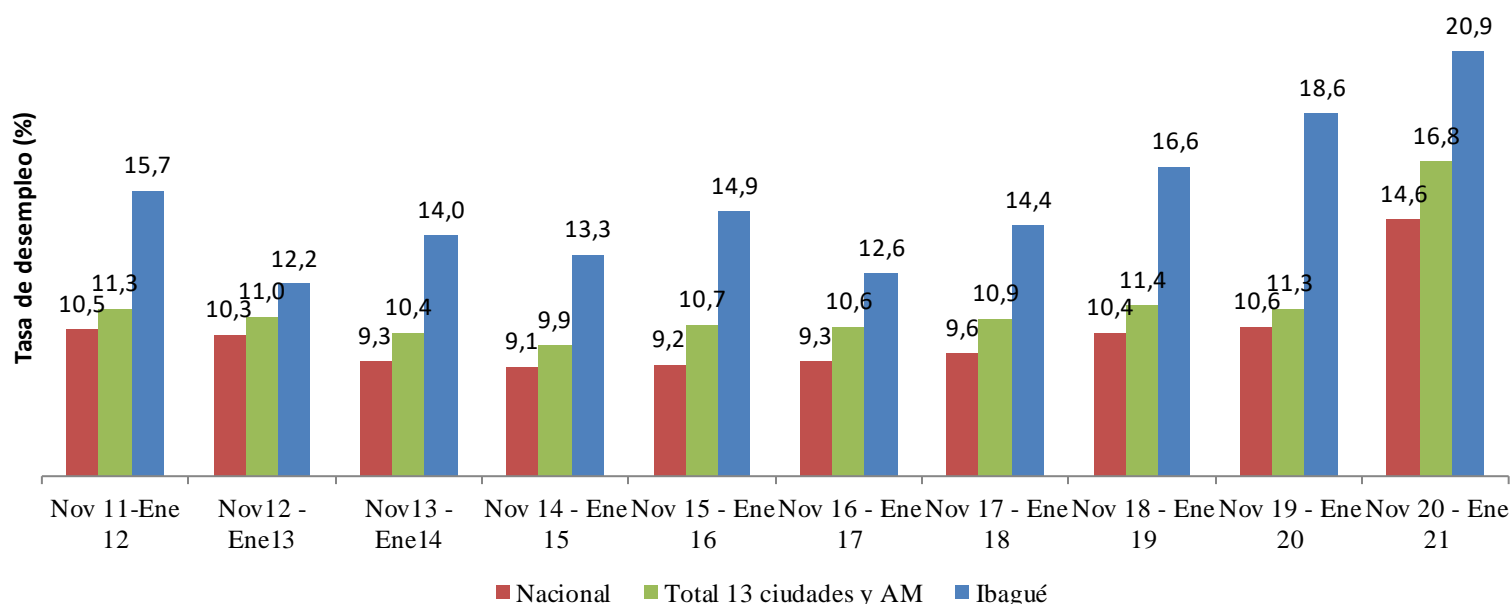


Fuente: DANE – Gran Encuesta Integrada de Hogares.

## 2. Comportamiento de la tasa de desempleo:

- Presentó un **aumento de 2.3%** en la tasa de Desempleo. al pasar de **18.6%** a **20.9%** en relación con el mismo trimestre móvil del año inmediatamente anterior.
- Se registró un **aumento de 2.992** en el número de **personas desocupadas** en Ibagué. Mientras que en el mismo periodo del año anterior se registraron **51.441 personas** en desocupación para este año fueron **54.363**.
- En relación con el trimestre móvil inmediatamente anterior, Este trimestre registra un **aumento de 1.9%** en la tasa de Desempleo, al pasar de **19%** a **20.9%**

**Gráfica 4. Tasa de desempleo.**  
Trimestre móvil Noviembre- Enero, Ibagué 2011 - 2021.



Fuente: DANE – Gran Encuesta Integrada de Hogares.

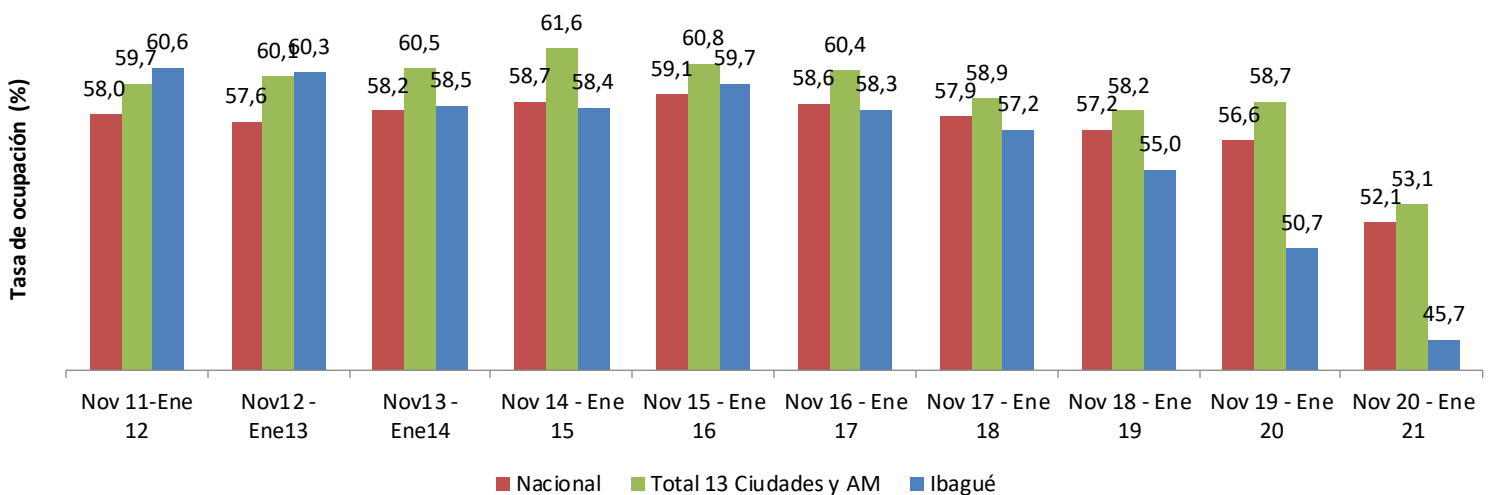


SECRETARIA DE PLANEACIÓN MUNICIPAL  
Centro de Información Municipal de Ibagué – CIM

**3. Comportamiento de la tasa de ocupación:**

- **La tasa de ocupación para Ibagué fue de 45.7%.** Se registró una **disminución de 5%** frente a la tasa de ocupación presentada en el mismo trimestre del año anterior (**50.7%**).
- **Se registraron un total de 205.892 personas ocupadas.** Esto representa una **disminución de 19.874** personas ocupadas frente al mismo trimestre del año anterior (**225.766**).
- En relación con el trimestre móvil inmediatamente anterior, Este trimestre registra **una disminución de 2.7%** en la tasa de Ocupación, al pasar de **48.4%** a **45.7%**

**Gráfica 5. Tasa de ocupación.  
Trimestre móvil Noviembre- Enero, Ibagué 2011 - 2021.**

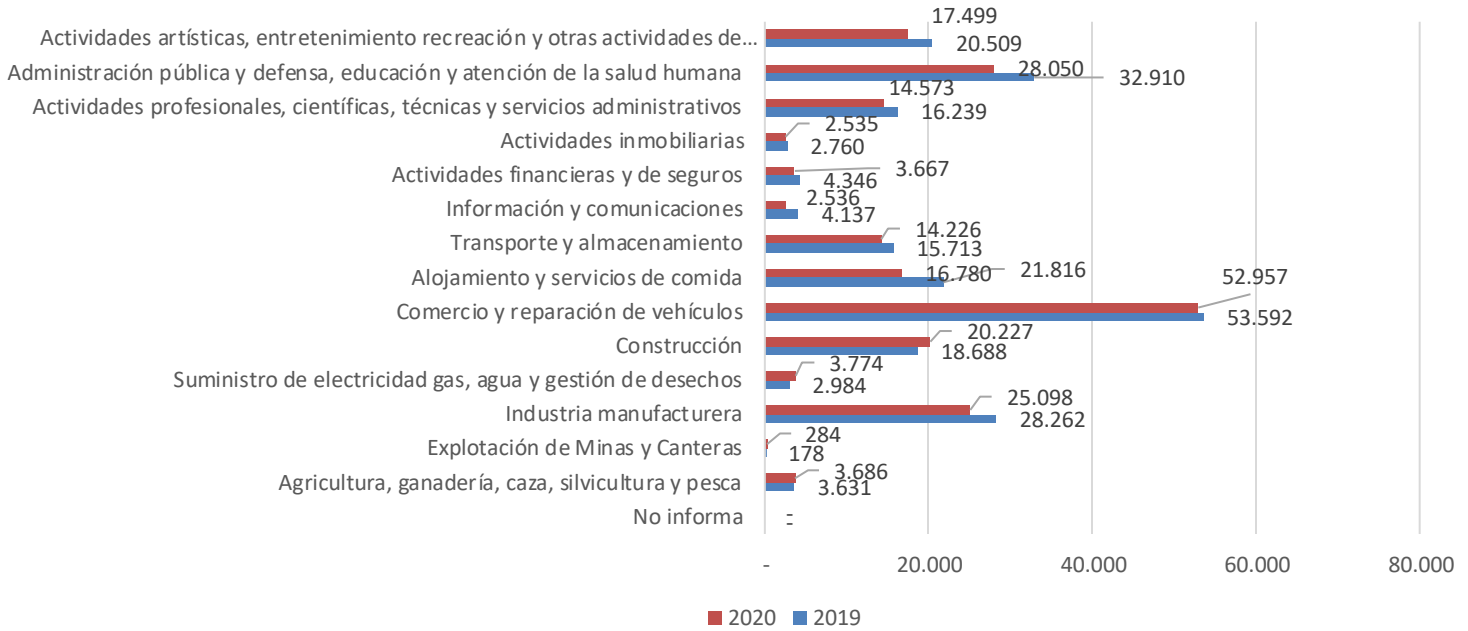


Fuente: DANE – Gran Encuesta Integrada de Hogares

SECRETARIA DE PLANEACIÓN MUNICIPAL  
Centro de Información Municipal de Ibagué – CIM

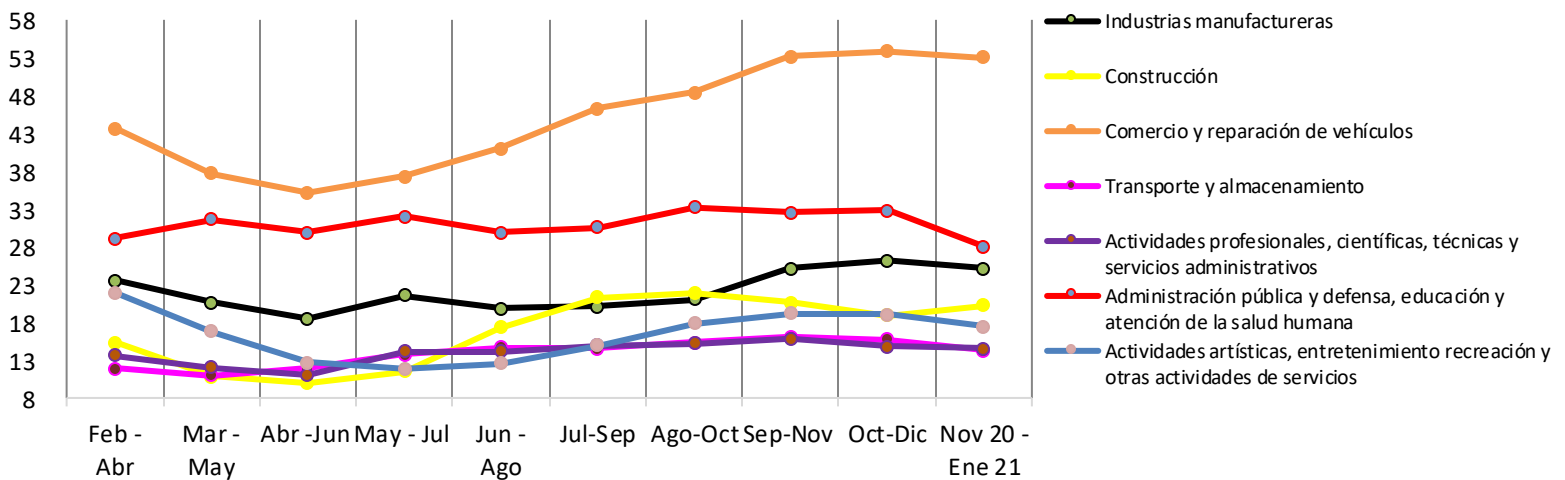
4. Ocupados según ramas de actividad económica:

**Gráfica 6. Población ocupada según ramas de actividad económica. Trimestre móvil Noviembre-Enero, Ibagué 2020 -2021.**



Fuente: DANE – Gran Encuesta Integrada de Hogares.

**Gráfica 7. Población ocupada según ramas de actividad CIU 4 A.C. Trimestre móvil Feb20-Abr20 hasta Sep20-Nov20, Ibagué**



Fuente: DANE – Gran Encuesta Integrada de Hogares



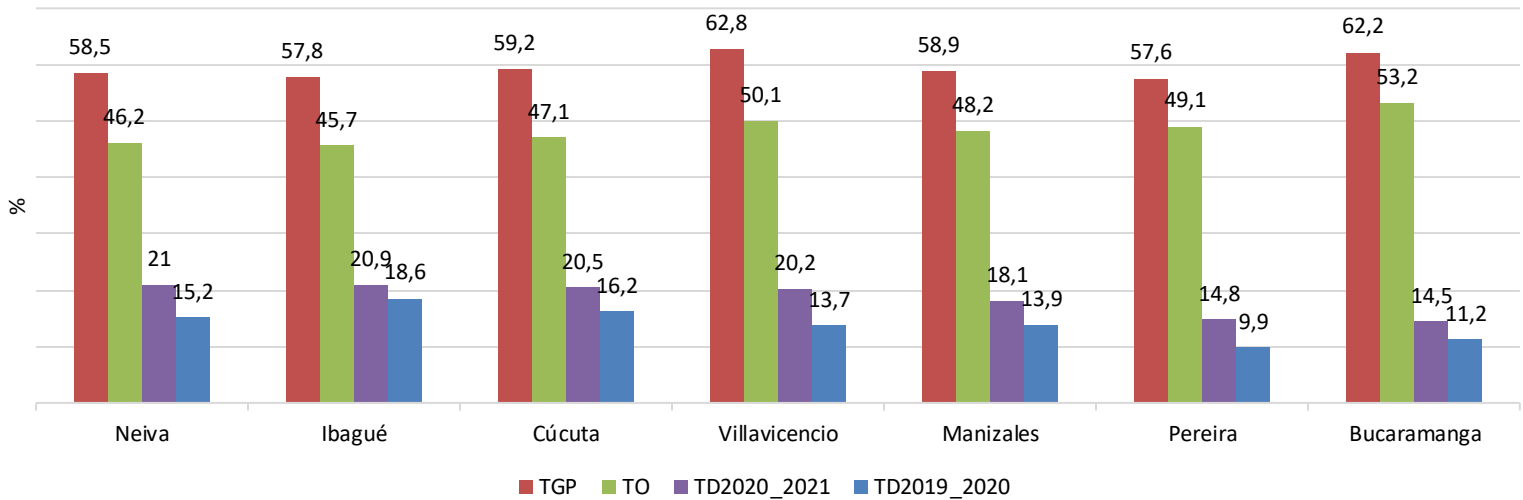
SECRETARIA DE PLANEACIÓN MUNICIPAL  
Centro de Información Municipal de Ibagué – CIM

- **Comercio y reparación de vehículos:** representa un **(25.7%)** del total de ocupados de Ibagué y registró una **disminución de 635** en el número de personas ocupadas en esta actividad. Mientras que en el mismo periodo del año anterior se registraron **53.592** personas ocupadas para este fueron **52.957**.
- **Actividades artísticas, entretenimiento recreación y otras actividades de servicios:** representa un **(8,5%)** del total de ocupados de Ibagué y se registró una **disminución de 3.010** en el número de personas ocupadas en esta actividad. Mientras que en el mismo periodo del año anterior se registraron **20.509** personas ocupadas para este fueron **17.499**.
- **Alojamiento y servicios de comida:** representa un **(8.1%)** del total de ocupados de Ibagué y registró una **disminución de 5.036** en el número de personas ocupadas en esta actividad. Mientras que en el mismo periodo del año anterior se registraron **21.816** personas ocupadas para este fueron **16.780**.
- **Industria manufacturera:** representa un **(12.2%)** del total de ocupados de Ibagué y registró una **disminución de 3.164** en el número de personas ocupadas en esta actividad. Mientras que en el mismo periodo del año anterior se registraron **28.262** personas ocupadas para este fueron **28.098**.
- **Administración pública y defensa, educación y atención de la salud humana:** representa un **(13.6%)** del total de ocupados de Ibagué y registró una **disminución de 4.860** en el número de personas ocupadas en esta actividad. Mientras que en el mismo periodo del año anterior se registraron **32.910** personas ocupadas para este fueron **28.050**.

Fuente: DANE – Gran Encuesta Integrada de Hogares.

Respecto a la tendencia nacional la ciudad de Ibagué muestra un comportamiento similar en todas las ramas de actividad exceptuando Actividades financieras y de seguros

**Gráfica 9. Comparativo entre ciudades similares a Ibagué en población, Trimestre móvil Noviembre 20-Enero 21.**



Fuente: DANE – Gran Encuesta Integrada de Hogares

- Ibagué se ubicó como la **tercera ciudad con mayor desempleo (20.9%)** con una tasa de **6.3** puntos porcentuales por encima del promedio nacional en el trimestre móvil.
- Se encuentra en la **21ª** posición dentro de las ciudades con mayor tasa de ocupación a nivel nacional con **45.7%**. La tasa de ocupación registrada para el país en el trimestre móvil fue de **52.1%**





Alcaldía Municipal  
**Ibagué**  
NIT. 800113389-7

SECRETARIA DE PLANEACIÓN MUNICIPAL  
Centro de Información Municipal de Ibagué – CIM

