

ALCALDÍA DE IBAGUÉ

INFORME
Caracterización
Programa Habitante de Calle

ELABORADO POR
ERICK RAMIRO SANCHEZ BARRERA

SECRETARIA DE BIENESTAR SOCIAL

OBJETIVO GENERAL

Identificar las características, intereses y necesidades de los ciudadanos Habitante de la calle del área urbana del municipio de Ibagué (Tolima) para brindar y direccionar a la oferta institucional que aporte a la atención integral y genere acciones afirmativas con un enfoque diferencial de género y de derechos.

OBJETIVOS ESPECÍFICOS.

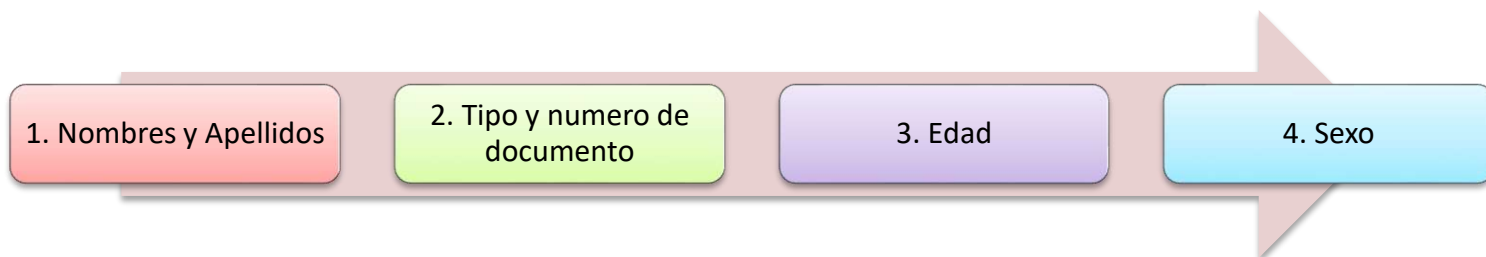
- Determinar las características socio demográficas de la población Habitante de calle.
- Aplicar instrumento de recolección de información.
- Direccionar oferta institucional dependiendo de las necesidades de cada individuo.
- Realizar seguimiento a los servicios prestados en aras de garantizar la debida atención de los usuarios.

LIDER DEL EJERCICIO DE CARACTERIZACIÓN

La caracterización al grupo poblacional Habitante de calle, estará a cargo del programa Habitante de Calle de la Secretaria de Bienestar Social del municipio de Ibagué, en cabeza de Erick Sánchez – Referente.

VARIABLES Y NIVELES DE DESAGREGACIÓN DE LA INFORMACIÓN.

De acuerdo a las características de la población y su desarrollo las categorías a emplear es la **demográfica y geográfica** basada en la información del diagnóstico y caracterización que actualmente realiza el Programa Habitante de la Calle de la Secretaria de Bienestar Social en todas las 13 comunas del Municipio de Ibagué y sus variables las siguientes:



9. Lugar y fecha de Nacimiento

10. presenta discapacidad

11. Sustancia psicoactiva que consume

12. frecuencia de consumo

PRIORIZAR VARIABLES.

Categoria	Calificación - La variable es:					Puntaje Total	Seleccionada	
	Relevante	Economica	Medible	Asociativa	Consistente		SI	NO
Demograficas	Tipo y numero de documento	1	1	1	1	5	x	
	Edad	1	1	1	1	5	x	
	Sexo	1	1	1	1	5	x	
	Ingresos	1	0	0	0	1		x
	Actividad Economica	1	1			2		x
	Regimen de afiliación al sistema general de seguridad social	1	1	0	1	3	x	
	Puntaje del sisben	0	1	0	1	2		x
	Estado del ciclo familiar	0	0	0	0	0		x
	Escolaridad	1	0	0	1	2		x
	Vulnerabilidad	1	1	0	0	2		x
Geografica	Ubicación	1	0	1	0	2		x

IDENTIFICAR MECANISMOS DE RECOLECCIÓN DE INFORMACIÓN.

Identificación de Mecanismos de Recolección de Información			
Variable	¿ La entidad cuenta con la información relacionada con la variable encontrada ?		En caso de NO tener la información la entidad ¿ A que mecanismo podría acudir para obtener la información?
Tipo y numero de documento	Si/No	si	
Edad	Si/No	si	
Sexo	Si/No	si	
Ingresos	Si/No	si	
Actividad Economica	Si/No	si	
Regimen de afiliación al sistema general de seguridad social	Si/No	no	NO, verificación en la plataforma del fondo de solidaridad y garantía FOSYGA
Puntaje del sisben	Si/No	no	NO, verificación en la plataforma del SISBEN Consulta puntaje
Estado del ciclo familiar	Si/No	si	
Escolaridad	Si/No	si	
Vulnerabilidad	Si/No	si	
Ubicación	Si/No	si	

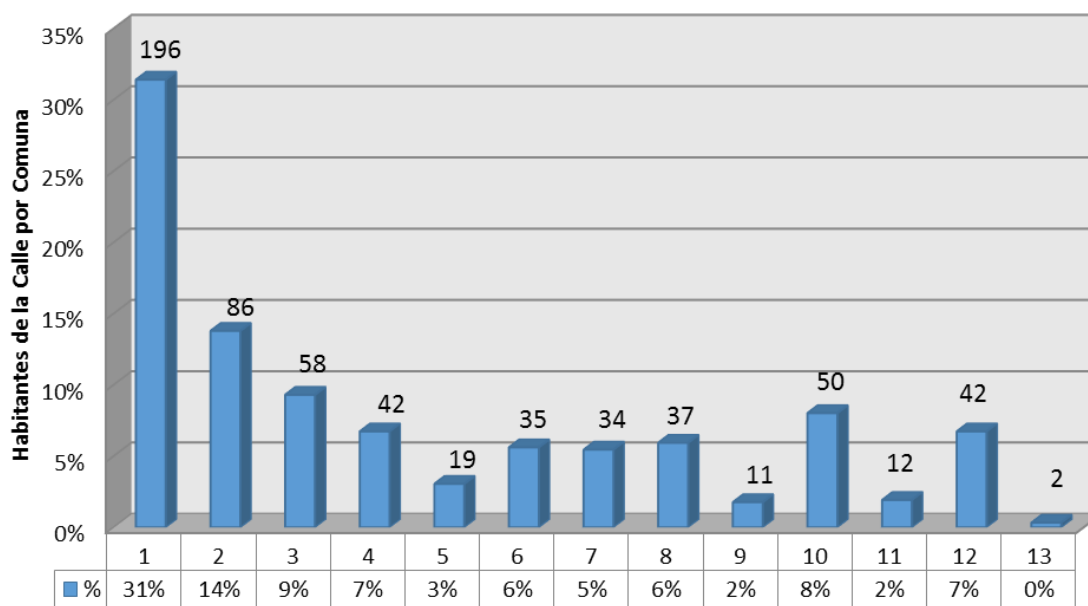
la variable F1 del formato de encuesta, corresponde a los Habitantes de la Calle que accedieron, previa autorización verbal a diligenciar el formato F1, la variable F2, reúne a los censados que, por presentar estados de conciencia alterado, no dar su consentimiento para responder preguntas o por circunstancias de seguridad se registraron en el formato F2.

Tabla 1. Habitantes de la calle censados.

Tipo Formato	Habitantes de la Calle	%
F1	435	70%
F2	189	30%
TOTAL	624	100%

Fuente: Censo y caracterización Habitantes de la Calle de Ibagué, 2016. Alcaldía de Ibagué

Gráfico 1. Habitantes de calle según comunas



Fuente: Censo y caracterización Habitantes de la Calle de Ibagué, 2016. Alcaldía de Ibagué/ Fundación Aguapanelos de la Calle.

Tabla 3. Habitantes de la Calle según tenencia de documento de identidad

Documento identidad	H.C	%
Con Documento de identidad	337	88%
Sin Documento de identidad	97	22%
OTRO	1	0%
TOTAL	435	100%

H.C.: Habitantes de la Calle

Fuente:Censo y caracterización Habitantes de la Calle de Ibagué, 2016.Alcaldía de Ibagué/ Fundación Aguapanelos de la Calle.

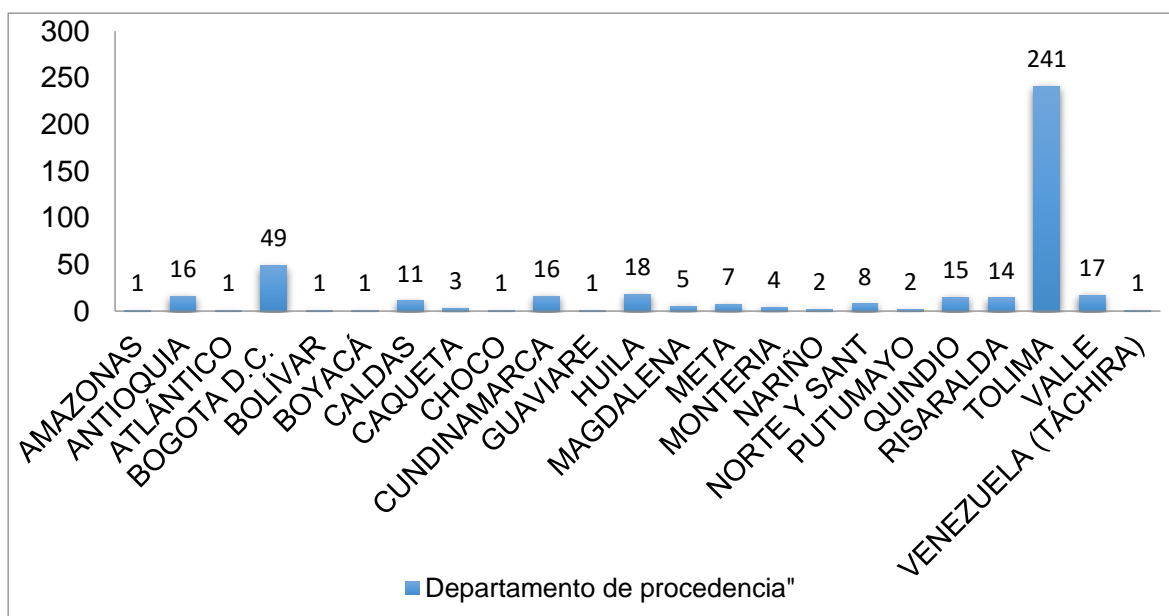
Tabla 4. Habitantes de la Calle según sexo (identidad de género)

GÉNERO	H.C.	%
Femenino	69	11%
Masculino	547	88%
F. Trans	2	0%
M. Trans	6	1%
TOTAL	624	100%

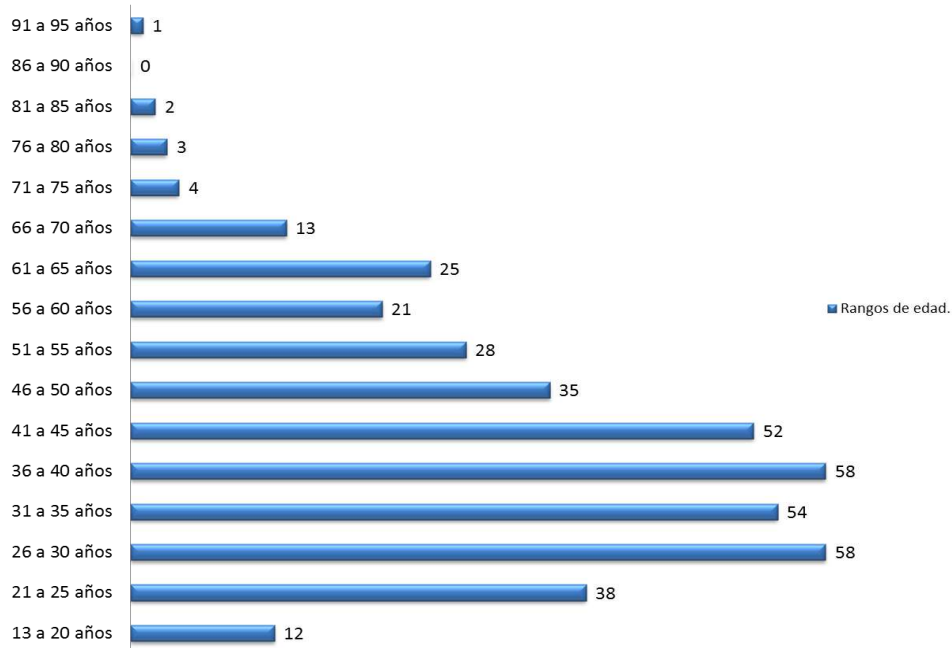
H.C.: Habitantes de la Calle

Fuente:Censo y caracterización Habitantes de la Calle de Ibagué, 2016.Alcaldía de Ibagué/ Fundación Aguapanelos de la Calle.

Grafico 6. Habitantes de la Calle segun lugar de nacimiento.



Grafica 4. Habitantes de la Calle según edad.



Fuente:Censo y caracterización Habitantes de la Calle de Ibagué, 2016.Alcaldía de Ibagué/ Fundación Aguapanelos de la Calle.

Tabla 12. Habitantes de la Calle con discapacidad física

DISCAPACIDAD FÍSICA	H.C.	%
SI	114	26%
NO	305	70%
NO RESPONDE	16	4%
TOTAL	435	100%

H.C.: Habitantes de la Calle

Fuente:Censo y caracterización Habitantes de la Calle de Ibagué, 2016.Alcaldía de Ibagué/ Fundación Aguapanelos de la Calle.

Tabla 16. Habitantes de la Calle según acceso a servicios de salud.

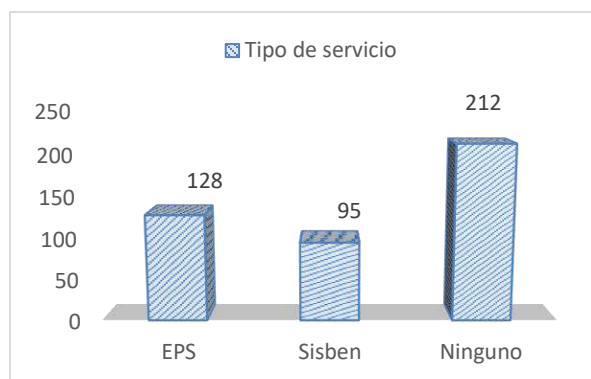


Tabla 15. Habitantes de la calle según su nivel educativo

Nivel educativo	H.C.	%
Ninguno	57	13%
Primaria	207	48%
Bachillerato	158	36%
Universidad	11	3%
Otro	2	0%
TOTAL	435	100%

H.C.: Habitantes de la Calle

Fuente: Censo y caracterización Habitantes de la Calle de Ibagué, 2016. Alcaldía de Ibagué/

Grafica 15. Habitantes de la Calle según uso de sustancias psicoactivas (SPA).

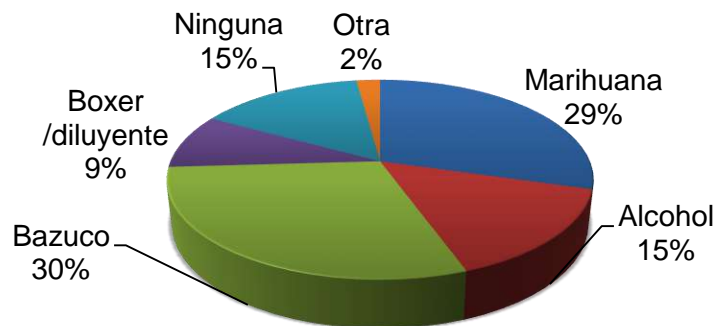


Tabla 27. Habitantes de la Calle según ingresos diarios percibidos.

0-10.000	11.000-20.000	21.000-30.000	31.000-40.000	Más	No responde	TOTAL
193	106	59	29	39	9	435
44%	24%	14%	7%	9%	2%	100%

