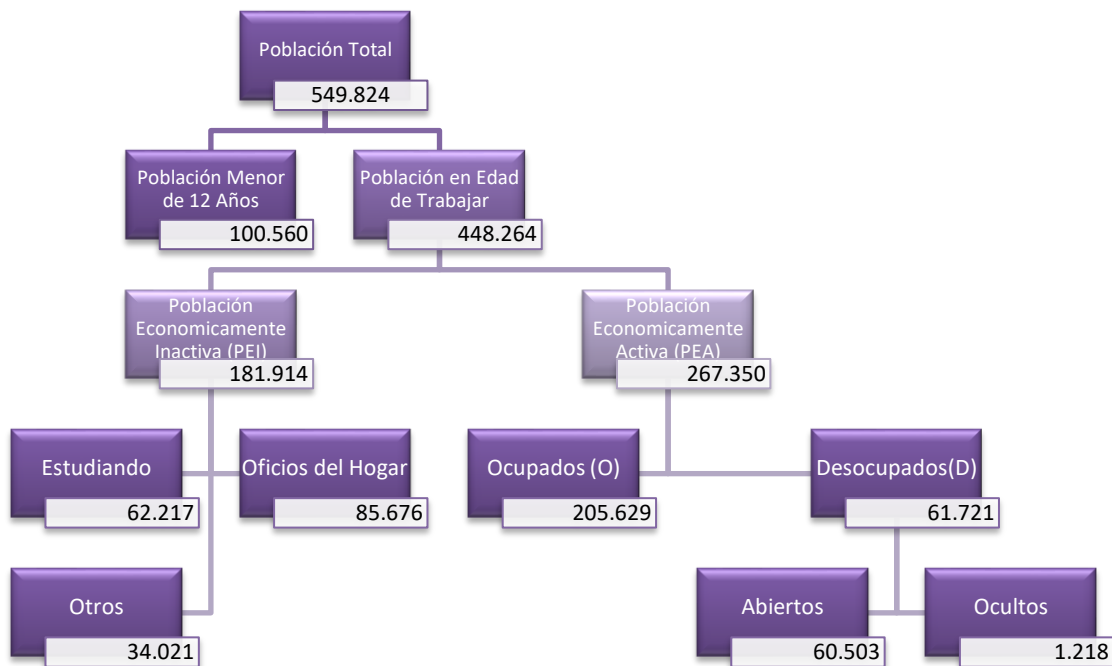


SECRETARIA DE PLANEACIÓN MUNICIPAL
Centro de Información Municipal de Ibagué – CIM

BOLETIN TÉCNICO			
Temática	Mercado Laboral en Ibagué	Fuente	DANE (GEIH)
Fecha de publicación de resultados	Viernes 30 de noviembre de 2020	Fecha de elaboración del boletín	Viernes 30 de noviembre de 2020
Indicadores	Tasa de desempleo		
	Tasa de ocupación		
	Ocupados por rama de actividad		
Período de Análisis	Trimestre móvil Agosto-octubre De 2011 Agosto-octubre de 2020		
Elaboró	Daniel Alejandro Medina Galofre		

Clasificación económica de la población.

Ilustración 1 Clasificación económica de la población, trimestre móvil Agosto- Octubre



Fuente: DANE – Gran Encuesta Integrada de Hogares, Elaborado por CIM

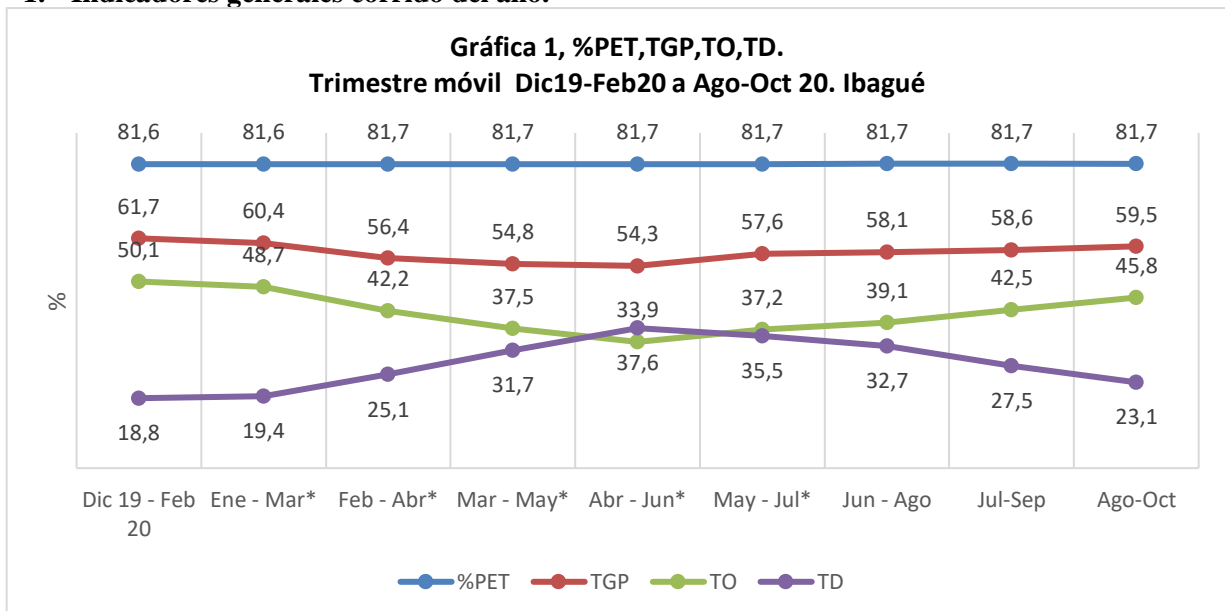
Nota. La diferencia entre la población total de la ilustración y las proyecciones de población del CNPV 2018 se deben a la metodología utilizada en la GEIH para proyectar la población.

Ilustración 2 Conceptos.

PET	<ul style="list-style-type: none"> • POBLACIÓN EN EDAD DE TRABAJAR • Población Mayor De 12 Años.
PEA	<ul style="list-style-type: none"> • POBLACIÓN ECONOMICAMENTE ACTIVA • Fuerza de trabajo, quienes tienen alguna ocupación remunerada, ayudantes familiares sin remuneración, quienes buscan empleo.
TGP	<ul style="list-style-type: none"> • TASA GLOBAL DE PARTICIPACIÓN • Proporción de la PET que trabaja o busca empleo, tamaño relativo de la oferta laboral.
TO	<ul style="list-style-type: none"> • TASA DE OCUPACIÓN • Indicador de la demanda laboral.
TD	<ul style="list-style-type: none"> • TASA DE DESEMPLEO • Proporción de la fuerza de trabajo que se encuentra desempleada.

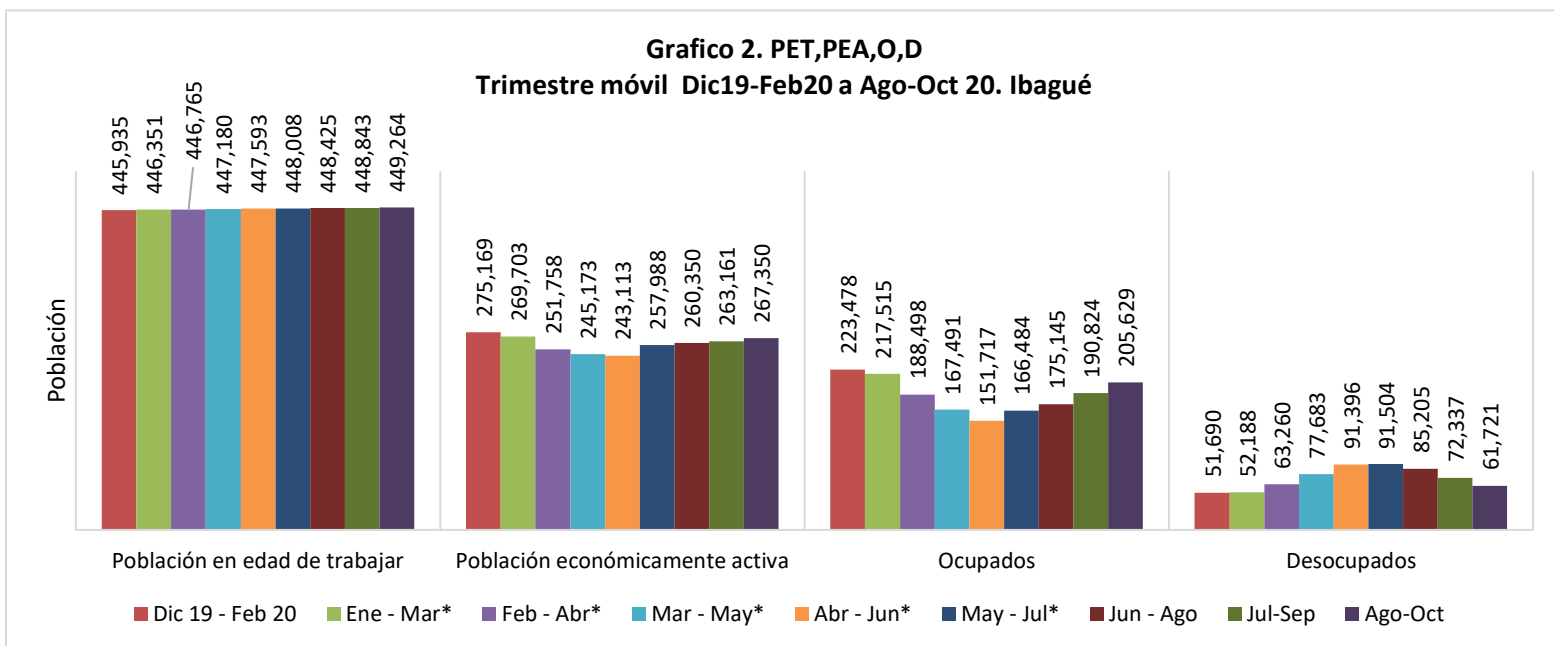
Fuente: Técnicas de Medición Económica, Eduardo Lora. Elaborado por CIM

1. Indicadores generales corrido del año.

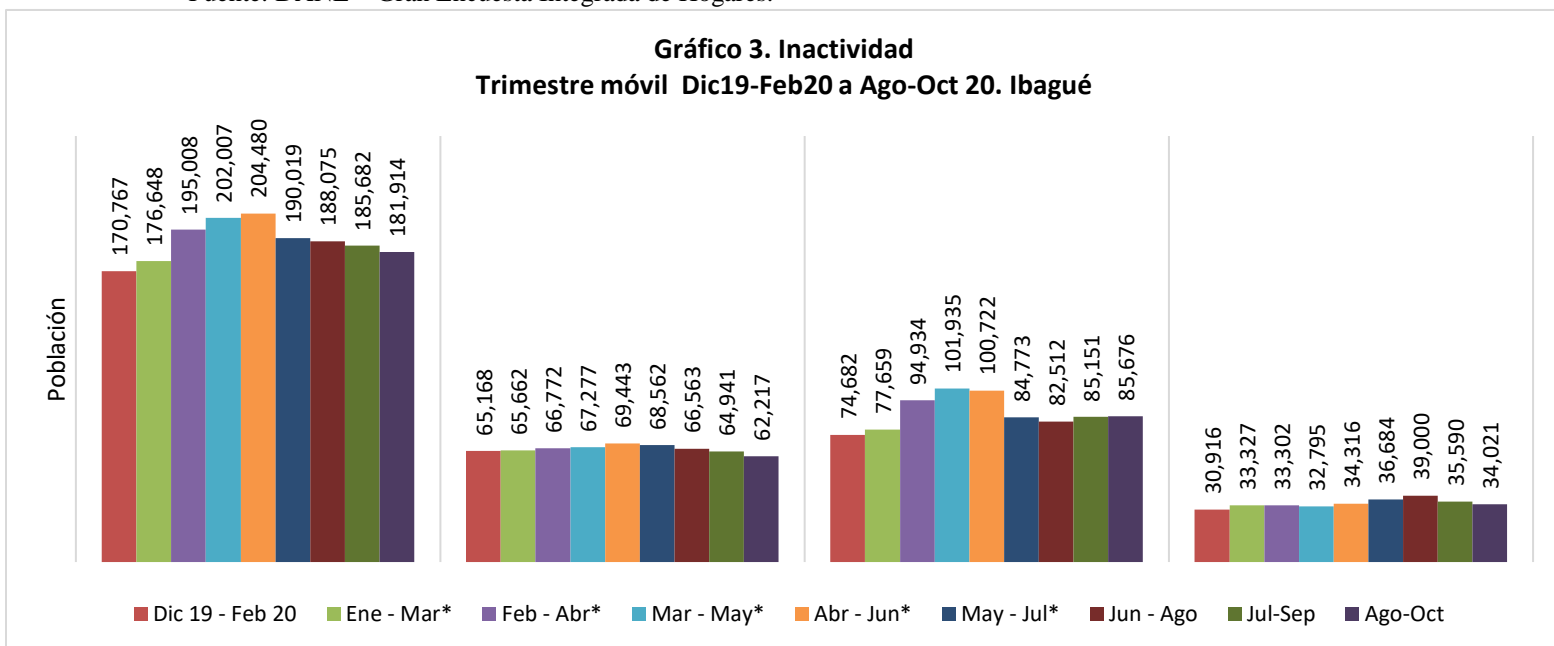


Fuente: DANE – Gran Encuesta Integrada de Hogares

SECRETARIA DE PLANEACIÓN MUNICIPAL
Centro de Información Municipal de Ibagué – CIM



Fuente: DANE – Gran Encuesta Integrada de Hogares.



Fuente: DANE – Gran Encuesta Integrada de Hogares.

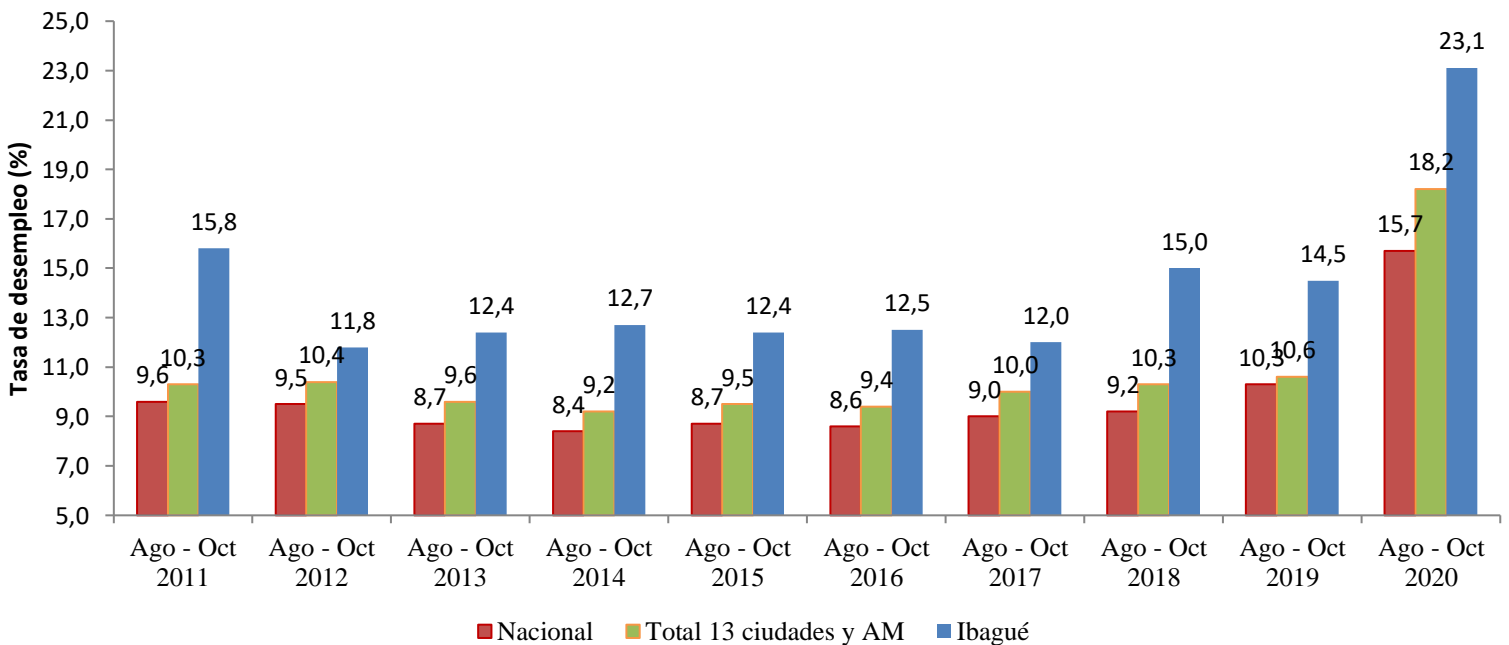


SECRETARIA DE PLANEACIÓN MUNICIPAL
Centro de Información Municipal de Ibagué – CIM

2. Comportamiento de la tasa de desempleo:

- Presentó un **aumento de 8,6%** en la tasa de Desempleo. al pasar de **14,5%** a **23,1%** en relación con el mismo trimestre móvil del año inmediatamente anterior.
- Se registró un **aumento de 21.550** en el número de **personas desocupadas** en Ibagué. Mientras que en el mismo periodo del año anterior se registraron **40.171 personas** en desocupación para este año fueron **61.721**.
- En relación con el trimestre móvil inmediatamente anterior, Este trimestre registra una **disminución de 4,4%** en la tasa de Desempleo, al pasar de **27,5%** a **23,15%**

Gráfica 4. Tasa de desempleo.
Trimestre móvil Agosto-Octubre, Ibagué 2011 - 2020.



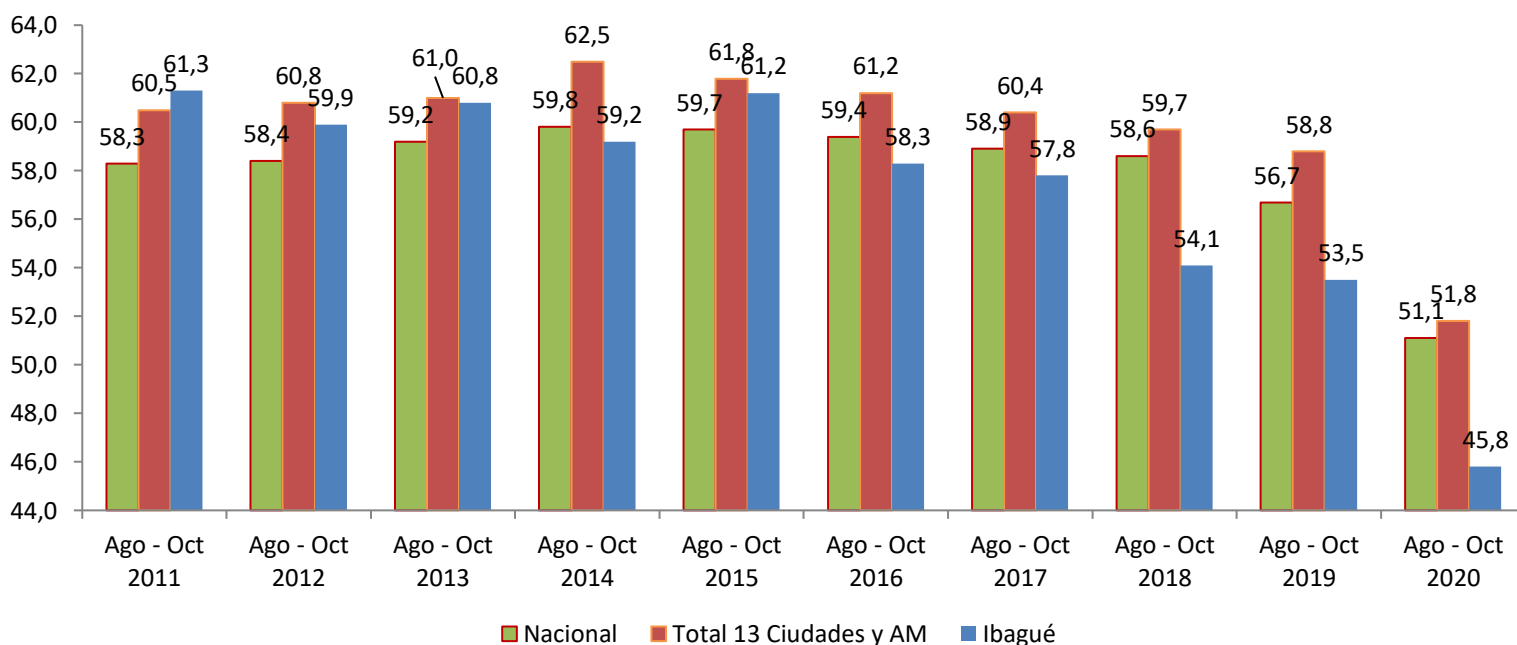
Fuente: DANE – Gran Encuesta Integrada de Hogares.

SECRETARIA DE PLANEACIÓN MUNICIPAL
Centro de Información Municipal de Ibagué – CIM

3. Comportamiento de la tasa de ocupación:

- **La tasa de ocupación para Ibagué fue de 45,8%.** Se registró una **disminución de 7,7%** frente a la tasa de ocupación presentada en el mismo trimestre del año anterior (53,5%).
- **Se registraron un total de 205.629 personas ocupadas.** Esto representa una **disminución de 31.938** personas ocupadas frente al mismo trimestre del año anterior (237.567).
- En relación con el trimestre móvil inmediatamente anterior, Este trimestre registra un **aumento de 3,3%** en la tasa de Ocupación, al pasar de **42,5% a 45,8%**

Gráfica 5. Tasa de ocupación.
Trimestre móvil Agosto-Octubre , Ibagué 2011 - 2020.



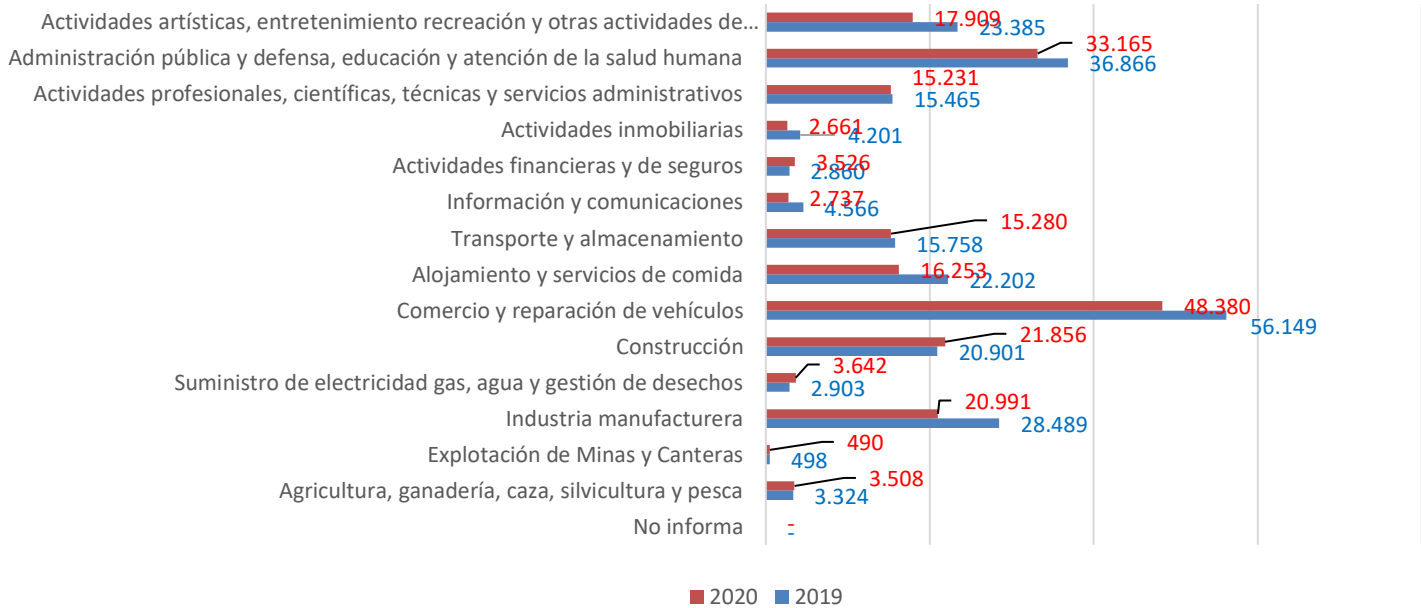
Fuente: DANE – Gran Encuesta Integrada de Hogares



SECRETARIA DE PLANEACIÓN MUNICIPAL
Centro de Información Municipal de Ibagué – CIM

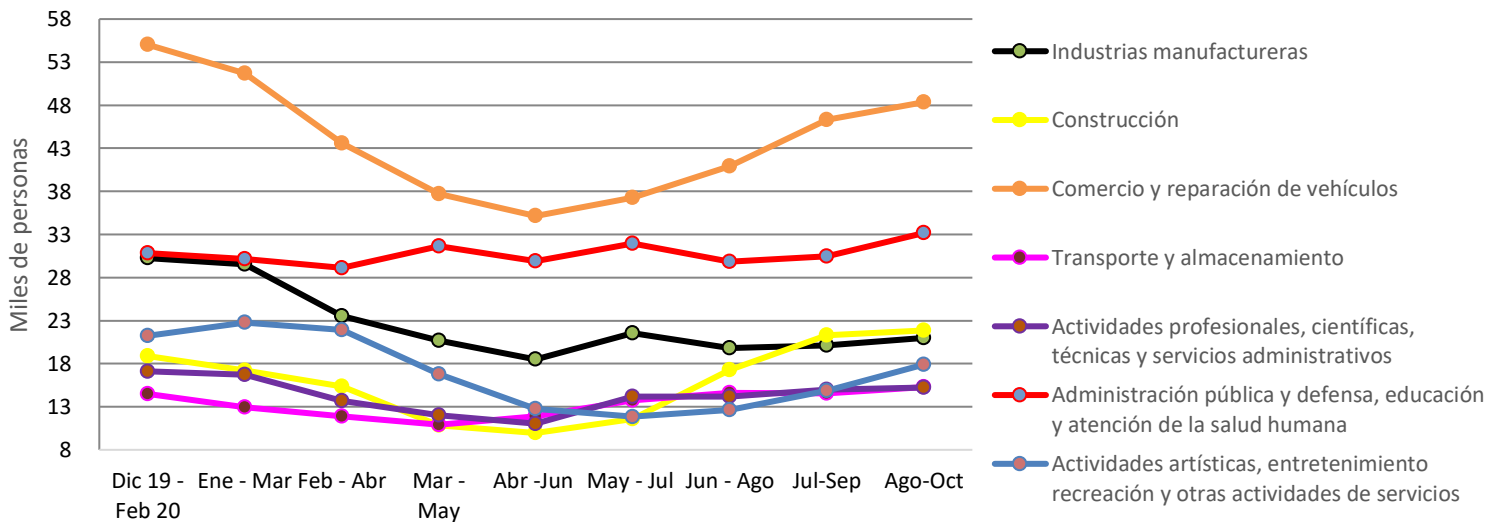
4. Ocupados según ramas de actividad económica:

Gráfica 6. Población ocupada según ramas de actividad económica. Trimestre móvil Agosto- Octubre , Ibagué 2019 -2020.



Fuente: DANE – Gran Encuesta Integrada de Hogares.

Gráfica 7. Población ocupada según ramas de actividad CIU 4 A.C. Trimestre móvil Dic19-Feb20 hasta Ago20-Oct20 , Ibagué 2020



Fuente: DANE – Gran Encuesta Integrada de Hogares

SECRETARIA DE PLANEACIÓN MUNICIPAL
Centro de Información Municipal de Ibagué – CIM

- **Comercio y reparación de vehículos:** representa un **(23,5%)** del total de ocupados de Ibagué y registró una **disminución de 7.769** en el número de personas ocupadas en esta actividad. Mientras que en el mismo periodo del año anterior se registraron **56.149** personas ocupadas para este fueron **48.380**.
- **Actividades artísticas, entretenimiento recreación y otras actividades de servicios:** representa un **(8,7%)** del total de ocupados de Ibagué y se registró una **disminución de 5,476** en el número de personas ocupadas en esta actividad. Mientras que en el mismo periodo del año anterior se registraron **23.385** personas ocupadas para este fueron **17.909**.
- **Alojamiento y servicios de comida:** representa un **(7,9%)** del total de ocupados de Ibagué y registró una **disminución de 5.949** en el número de personas ocupadas en esta actividad. Mientras que en el mismo periodo del año anterior se registraron **22.202** personas ocupadas para este fueron **16.253**.
- **Industria manufacturera:** representa un **(10,2%)** del total de ocupados de Ibagué y registró una **disminución de 7.498** en el número de personas ocupadas en esta actividad. Mientras que en el mismo periodo del año anterior se registraron **28.489** personas ocupadas para este fueron **20.991**.
- **Administración pública y defensa, educación y atención de la salud humana:** representa un **(16,1%)** del total de ocupados de Ibagué y registró una **disminución de 5.476** en el número de personas ocupadas en esta actividad. Mientras que en el mismo periodo del año anterior se registraron **36.866** personas ocupadas para este fueron **33.165**.

Gráfica 8. Población ocupada según ramas de actividad económica. Trimestre móvil Junio-Agosto, Total Nacional 2019 -2020.



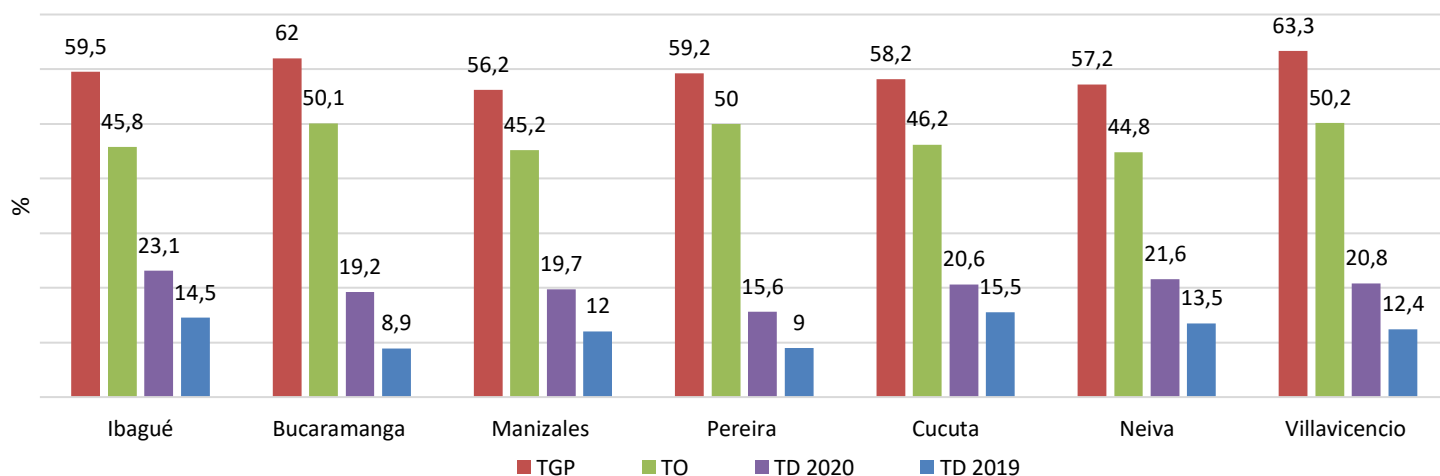
Fuente: DANE – Gran Encuesta Integrada de Hogares.

SECRETARIA DE PLANEACIÓN MUNICIPAL
Centro de Información Municipal de Ibagué – CIM

Respecto a la tendencia nacional la ciudad de Ibagué muestra un comportamiento similar en todas las ramas de actividad exceptuando Actividades financieras y de seguros

5. Ibagué en el contexto nacional:

Gráfica 9. Comparativo entre **ciudades** similares a Ibagué en población, Trimestre móvil Agosto-Octubre, 2020.



Fuente: DANE – Gran Encuesta Integrada de Hogares

- Se ubicó como la **segunda ciudad con mayor desempleo (23,1%)** con una tasa de **7,4** puntos porcentuales por encima del promedio nacional en el trimestre móvil.
- Se encuentra en la **13ª** posición dentro de las ciudades con mayor tasa de ocupación a nivel nacional (**45,8%**). La tasa de ocupación registrada para el país en el trimestre móvil Agosto – Octubre 2020 fue de **51,1%**.



SECRETARIA DE PLANEACIÓN MUNICIPAL
Centro de Información Municipal de Ibagué – CIM

**Tabla N° 1. Tasa de desempleo y tasa de ocupación 13 ciudades y áreas metropolitanas.
Trimestre móvil Agosto-Octubre 2020.**

Concepto	2020															
	May - Jul	Jun - Ago	Jul - Sep	Ago - Oct	Sep - Nov	Oct - Dic	Nov 19 - Ene 20	Dic 19 - Feb 20	Ene - Mar	Feb - Abr	Mar - May	Abr - Jun	May - Jul	Jun - Ago	Jul - Sep	Ago - Oct
% población en edad de trabajar	32,5	32,5	32,6	32,6	32,6	32,6	32,6	32,6	32,6	32,6	32,6	32,7	32,7	32,7	32,7	32,7
TGP	66,2	65,9	65,9	65,8	66,2	66,3	66,1	66,0	64,1	60,2	58,1	57,9	60,2	60,8	61,9	63,3
TD	10,8	10,8	10,6	10,6	10,3	10,4	11,3	11,6	12,6	15,7	20,3	24,3	24,7	23,0	20,8	18,2
T.D. Abierto	10,3	10,4	10,2	10,2	9,9	10,0	10,8	11,2	12,1	14,4	18,4	22,2	23,4	22,2	20,2	17,5
T.D. Oculto	0,4	0,4	0,4	0,4	0,4	0,4	0,5	0,4	0,5	1,3	1,9	2,1	1,2	0,8	0,6	0,6
Tasa de subempleo subjetivo	24,8	24,3	24,5	24,9	25,1	25,0	25,0	24,9	-	-	-	-	-	-	-	-
Insuficiencia de horas	7,8	7,4	7,0	6,8	7,1	7,0	7,4	7,1	-	-	-	-	-	-	-	-
Empleo inadecuado por competencias	15,7	15,4	15,8	15,9	15,6	15,6	15,6	15,8	-	-	-	-	-	-	-	-
Empleo inadecuado por ingresos	21,4	21,1	21,4	21,9	21,9	22,0	21,8	21,9	-	-	-	-	-	-	-	-
Tasa de subempleo objetivo	10,6	10,5	10,5	10,7	10,6	10,3	10,4	10,7	-	-	-	-	-	-	-	-
Insuficiencia de horas	5,9	5,7	5,6	5,6	5,8	5,5	5,7	5,6	-	-	-	-	-	-	-	-
Empleo inadecuado por competencias	7,0	7,0	7,0	7,1	6,8	6,6	6,7	7,0	-	-	-	-	-	-	-	-
Empleo inadecuado por ingresos	9,2	9,0	9,0	9,2	9,0	8,8	8,9	9,2	-	-	-	-	-	-	-	-
Población total	22.296	22.317	22.358	22.359	22.380	22.400	22.421	22.442	22.463	22.484	22.505	22.526	22.547	22.568	22.589	22.610
Población en edad de trabajar	18.402	18.422	18.442	18.463	18.483	18.503	18.524	18.544	18.565	18.585	18.606	18.626	18.647	18.667	18.688	18.708
Población económicamente activa	12.191	12.147	12.163	12.148	12.227	12.259	12.250	12.232	11.908	11.191	10.614	10.785	11.225	11.356	11.575	11.642
Ocupados	10.877	10.832	10.875	10.860	10.972	10.980	10.871	10.808	10.410	9.432	8.619	8.864	8.454	8.742	9.169	9.690
Desocupados	1.314	1.315	1.288	1.288	1.255	1.278	1.379	1.424	1.498	1.759	2.195	2.621	2.771	2.614	2.406	2.152
Abiertos	1.261	1.261	1.237	1.237	1.205	1.227	1.323	1.374	1.438	1.616	1.988	2.397	2.631	2.524	2.336	2.075
Ocultos	53	54	51	51	50	51	56	51	60	143	208	224	140	90	70	77
Inactivos	6.211	6.275	6.280	6.305	6.256	6.245	6.274	6.312	6.657	7.394	7.791	7.941	7.422	7.311	7.102	6.866
Subempleados Subjetivos	3.025	2.949	2.980	3.019	3.068	3.062	3.060	3.043	-	-	-	-	-	-	-	-
Insuficiencia de horas	951	900	851	829	873	857	909	870	-	-	-	-	-	-	-	-
Empleo inadecuado por competencias	1.913	1.874	1.916	1.931	1.911	1.912	1.909	1.931	-	-	-	-	-	-	-	-
Empleo inadecuado por ingresos	2.612	2.564	2.608	2.689	2.675	2.693	2.685	2.683	-	-	-	-	-	-	-	-
Subempleados Objetivos	1.287	1.271	1.278	1.303	1.301	1.260	1.278	1.306	-	-	-	-	-	-	-	-
Insuficiencia de horas	473	444	436	432	460	432	452	441	-	-	-	-	-	-	-	-
Empleo inadecuado por competencias	850	845	850	859	835	813	819	857	-	-	-	-	-	-	-	-
Empleo inadecuado por ingresos	1.116	1.099	1.095	1.118	1.104	1.083	1.085	1.124	-	-	-	-	-	-	-	-

Fuente. DANE-GEIH

Tabla N° 2. Tasa de desempleo y tasa de ocupación Ibagué Trimestre móvil Agosto-Octubre 2020.

Concepto	2020															
	May - Jul	Jun - Ago	Jul - Sep	Ago - Oct	Sep - Nov	Oct - Dic	Nov 19 - Ene 20	Dic 19 - Feb 20	Ene - Mar	Feb - Abr	Mar - May	Abr - Jun	May - Jul	Jun - Ago	Jul - Sep	Ago - Oct
% población en edad de trabajar	81,5	81,5	81,6	81,6	81,6	81,6	81,6	81,6	81,6	81,6	81,7	81,7	81,7	81,7	81,7	81,7
TGP	62,4	62,1	62,7	62,5	63,0	62,8	62,2	61,7	60,4	56,4	54,8	54,3	57,6	58,1	58,6	59,5
TD	53,1	53,3	54,1	53,5	53,1	51,8	50,7	50,1	48,7	42,2	37,5	33,9	37,2	39,1	42,5	45,8
TD	14,9	14,2	13,6	14,5	15,6	16,9	18,6	18,8	19,4	25,1	31,7	37,6	35,5	32,7	27,2	23,1
T.D. Abierto	14,4	13,6	13,1	14,0	15,0	16,9	17,9	18,1	18,2	22,0	27,9	34,1	34,1	34,1	32,2	27,2
T.D. Oculto	0,5	0,6	0,5	0,5	0,6	0,6	0,7	0,7	1,2	3,1	3,8	3,5	1,3	0,5	0,3	0,5
Tasa de subempleo subjetivo	20,1	19,9	21,4	21,9	21,7	20,2	19,5	19,3	-	-	-	-	-	-	-	-
Insuficiencia de horas	5,9	6,0	5,7	5,6	6,3	5,7	5,3	4,6	-	-	-	-	-	-	-	-
Empleo inadecuado por competencias	13,7	13,6	14,4	15,1	15,4	15,0	14,4	14,6	-	-	-	-	-	-	-	-
Empleo inadecuado por ingresos	17,6	17,3	18,8	19,6	19,3	18,3	17,6	17,9	-	-	-	-	-	-	-	-
Tasa de subempleo objetivo	9,1	10,1	10,3	11,4	10,7	9,8	9,5	8,8	-	-	-	-	-	-	-	-
Insuficiencia de horas	3,4	3,7	3,6	3,6	4,1	3,7	3,4	2,4	-	-	-	-	-	-	-	-
Empleo inadecuado por competencias	6,5	7,2	7,7	8,1	7,9	7,3	7,1	6,8	-	-	-	-	-	-	-	-
Empleo inadecuado por ingresos	7,7	8,3	9,1	9,6	9,1	8,6	8,5	8,1	-	-	-	-	-	-	-	-
Población total	543	544	544	545	545	545	546	546	547	547	548	548	548	548	549	550
Población en edad de trabajar	443	443	444	444	445	445	446	446	447	447	447	448	448	448	448	449
Población económicamente activa	276	275	278	278	280	280	277	275	270	252	245	243	258	260	263	267
Ocupados	235	236	240	238	236	230	226	223	218	188	167	152	166	175	191	206
Desocupados	41	39	38	40	44	49	51	52	52	63	78	91	92	85	72	62
Abiertos	40	37	36	39	42	47	50	50	49	56	68	83	88	84	71	61
Ocultos	2	2	1	1	2	2	2	2	3	8	9	8	3	1	1	1
Inactivos	167	168	166	167	165	166	168	171	177	195	202	204	190	188	186	182
Subempleados Subjetivos	55	55	60	61	61	56	54	53	-	-	-	-	-	-	-	-
Insuficiencia de horas	16	16	16	16	18	16	15	13	-	-	-	-	-	-	-	-
Empleo inadecuado por competencias	38	37	40	42	43	42	40	40	-	-	-	-	-	-	-	-
Empleo inadecuado por ingresos	49	48	52	55	54	51	49	49	-	-	-	-	-	-	-	-
Subempleados Objetivos	25	28	30	32	30	27	26	24	-	-	-	-	-	-	-	-
Insuficiencia de horas	9	10	10	10	11	10	9	7	-	-	-	-	-	-	-	-
Empleo inadecuado por competencias	18	20	21	22	22	20	20	19	-	-	-	-	-	-	-	-
Empleo inadecuado por ingresos	21	23	25	27	26	24	24	22	-	-	-	-	-	-	-	-

Fuente. DANE-GEIH